

V O L V O



Volvo rataslaadurid 11,0–17,3 t 167–186 hj

# L60H, L70H, L90H

Volvo Construction Equipment



# Tere tulemast meie maailma

Tere tulemast valdkonna juhtivate masinate maailma. Maailma, kus kujutlusvõime, pühendunud töö ja tehnoloogilised uuendused juhivad puhtama, arukama ja ühendatuma tuleviku suunas. Maailma, mida toetavad Volvo kontserni püsivad väärtused. Stabiilsuse, kestlikkuse ja innovatsiooni maailma. Maailma, mille keskmes on meie kliendid.

Tere tulemast Volvo Construction Equipmenti maailma – usume, et teile meeldib siin.

## Töötades rohkem, töötades nutikamalt

Volvo on juba üle 180 aasta olnud teerajaja selliste masinate konstrueerimisel ja valmistamisel, mis seavad tõhususe, jõudluse ja kasutuskindluse standardid. Kogu meie ekskavaatorite, rataslaadurite ja veokite tootevalikut saadab tipptasemel inseneritehniliste lahenduste ületamatu maine, mis tähendab, et olenemata teie töövaldkonnast või tegevusalast saame me pakkuda terviklikku sõidukipargi lahendust, mis aitab teil saavutada edu.

Väärrikaid traditsioone jätkates loob Volvo Concept Lab tipptasemel ideid ja uuenduslikke lahendusi, et pakkuda klientidele masinaid, mis töötavad rohkem ja nutikamalt ka tulevikus.



## Lahendused just teie jaoks

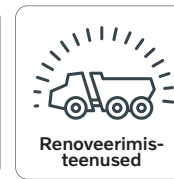
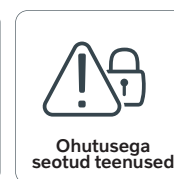
Valdkonna juhtivad masinad on vaid teie ja Volvo suhte alguseks. Teie partnerina oleme välja töötanud laialdase valiku lisalahendusi, mis aitavad teil parendada kasutuskindlust, suurendada tootlikkust ja vähendada kulusid.

### Loodud teie ettevõttele mõeldes

Meie toodete ja teenuste portfell on jaotatud üheksasse rühma, et täiendada teie masina jõudlust ja suurendada teie kasumlikkust. Lühidalt – meie pakutavad tootja garantii ja müüja garantii ning tehnoloogilised lahendused on ühed parimad valdkonnas täna saadaolevatest.

### Oleme alati kohal, kui meid vajate

Ostate uut või kasutatud masinat – alati pakub meie ülemaailmne esinduste ja tehnikute võrgustik ööpäevaringset tuge, sealhulgas masina jälgimist ja osade maailmatasemel kättesaadavust. See on aluseks kõigele, mida Volvo hooldusteenused pakuvad, seega võite meie toetuses olla kindel algusest peale.



**EHITADES HOMSET**

# Suur hulk talente

Saage tuttavaks uusimate H-seeria rataslaadurite mudelitega – täiustatud L60H, L70H ja L90H. Põhinedes end juba praktikas tõestanud H-seeria konstruktsioonil, on uue põlvkonna masinad äärmiselt universaalsed, pakkudes just sellist kõrgekvaliteedilist jõudlust, nagu ühelt Volvo rataslaadurilt võib oodatagi, ning peale selle hulga funktsioone, mis tagavad veelgi suurema mitmekülguse ja stabiilsuse teie tööülesannete täitmisel.

## Konstrueeritud tegema rohkem

Vähendage raskete tööde hulka Volvo H-seeria rataslaaduritega. Need töökindlad masinad pakuvad vankumatut stabiilsust tänu uue, optimeeritud laaduriüksuse kaalule ja muudetud konstruktsiooniga vastukaalule. Konstrueeritud suuremaks jõudluseks ja võimaldavad kuni 3% suuremat kaadekoormust, võimaldades teil täita erinevaid tööülesandeid, ükskõik kui nõudlikud need ka ei ole.



## Täiskoormusega

Ükskõik mis töö see on, meil on tööriistad selle tegemiseks. Volvo pakub laia valikut Volvo koppasid, sealhulgas üldotstarbelisi, planeerimis-, jäätmekäitlus-, kergmaterjali- jpm koppasid mistahes materjalide jaoks alates kergmaterjalist kuni raskete kivideni. Aastakümnete jooksul välja töötatud tiptasemel tehnilistel lahendustel põhinevad Volvo kopad on optimeeritud Volvo rataslaadurite jaoks ning vastupidavalt konstrueeritud mistahes materjalide ja ülesannete jaoks.



## Kohandage mistahes rakenduse jaoks

Kasutage oma masina potentsiaali täielikult, kombineerides erinevaid tööorganeid, sealhulgas haaratskoppasid, harjasid, materjalikäitluspoome, lumesahkasid ja palju muud. Erinevad tööd nõuavad erinevaid tööorganeid, seetõttu võime me ehitada eritellimusel Volvo tööorgani, mis vastab täpselt teie vajadustele. Mitme tööorgani kasutamise võimaldamiseks tuleb lihtsalt ühendada hüdroüsteemi kolmas ja neljas funktsioon.



## Loodud sobima

Tõstke oma masina mitmekülgus järgmisele tasemele tõstekahvlitega, mis tagavad hea nähtavuse ning TP-hoovastiku ja paralleelse liikumise eelised. Volvo vastupidava konstruktsiooniga tõstekahvlid, mis sobivad ideaalselt kaubaaluste ja materjalide teisaldamiseks, lihtsustavad rataslaaduri liikumist erinevates töötamiskohtades, nagu hoovid, laod ja sadamad.





*"Isegi kui masin oli maksimaalselt välja pööratud, jäi see stabiilseks ega näidanud vähimatki ümbermineku märki."*

**Testsõitja Sebastian Alm,**  
ettevõtte Sebastian Alm (Rootsi)



# MITMEKÜLGSUSEGA LAADITUD

Tehke mistahes töid Torque Parallel (TP) hoovastikuga varustatud H-seeria rataslaaduritega, mis tagavad erakordse mitmekülgsuse. TP-hoovastik ei taga mitte ainult suurt läbistus-, kallutus- ja tõstejõudu, vaid see hoiab tööorgani paralleelselt kogu tõsteulatuses, võimaldades koormuse erakordset stabiilsust ja kopa lihtsat täitmist. Volvo tööorganite kinnitusklaabri abil saate tööriista vahetada mõne sekundiga.

# Vähendage oma kulusid

Võtke kulutõhusa lahendusega oma investeeringust maksimum. Volvos oleme me pühendunud teie tegevuskulude vähendamisele. Seetõttu oleme me täiustanud keskmise suurusega H-seeria rataslaadureid, et tagada kuni 20% suurem kütusesääst ja optimeerida tootlikkust.

## Suurem jõudlus, väiksem kütusekulu

Vähendage tootmiskulusid ja suurendage oma masina jõudlust veojõukontrolliga. Tänu veojõu reguleerimisele saab juht vähendada rehvide kulumist ja vältida rataste libisemist, tagades kopa tõhusa täitmise. Valige optimaalne veojõud, mis sobib konkreetse tööga ja pinnase omadustega ning nautige suurt jõudlust madalate kuludega.

## Töötage nutikamalt

Mootori võimsuse maksimaalseks kasutamiseks kõikides rakendustes võite loota Smart Controlile, mis on välja töötatud kütusesäästlikkuse ja jõudluse optimeerimiseks. Keskmise suurusega H-seeria rataslaadurite põhivarustusse kuuluv Smart Control tagab igas olukorras õige pöördemomendi, et saavutada täiuslik tasakaal mootori ja hüdroüsteemi vahel.



## Suutlikum nii maanteel kui maastikul

Jõudke rohkem teel ja väljaspool teed tänu suurendatud maksimumkiirusele 50 km/h. Masin ei ole mitte ainult kiire, vaid seda on ka puhas rõõm juhtida tänu lisavarustusse kuuluvale lukustusfunktsioonile, mis parandab juhitavust ja sõiduomadusi kallakutel liikumisel.

## Suurendage oma kasumlikkust

Tagage väike omamise kogukulu paljude tootlikkuse ja kütusesäästuga seotud teenustega. Volvo pakub teile aruandeid, koolituspakette ja nõustamislahendusi – lisainfo saamiseks pöörduge lihtsalt oma müügiesindaja poole.





# KUNI 20% TÕHUSAM

Saavutage kuni 20% suurem kütusesäästlikkus tänu täiustatud funktsioonidele, nagu näiteks ökopedaal ja uus, lisavarustusse kuuluv lukustusfunktsioon. Lukustusfunktsioon väldib hüdrotrafos tekkivaid kadusid, luues otseühenduse mootori ja käigukasti vahel, mis töötavad kooskõlas sildadega. Tsüklaegade lühendamiseks ja kütuse säästmiseks kohandage oma masina lukustuse rakendamist.

# Mugavalt kontrolli all

Mitte ainult masin ei ole valmis igaks väljakutseks. Volvo kabiini mugavus ja turvalisus loob ka masinajuhile kõik viljakaks töövahetuseks vajalikud tingimused.

## Ohutus kui standard

Uusimad laadurid on ohutud nii seest kui väljast. Libisemiskindlad astmed ja strateegiliselt paigutatud käsipuud muudavad ligipääsu lihtsaks ning terve rida turvavõvandeid, nagu näiteks oranž kolmepunkti-turvavöö, tagavad ohutuse sõitmisel ja töötamisel. Uuel tööorganite kinnituskilbil on visuaalne näidik, mis näitab, kas tööorgan on lukustunud ja kasutusvalmis.



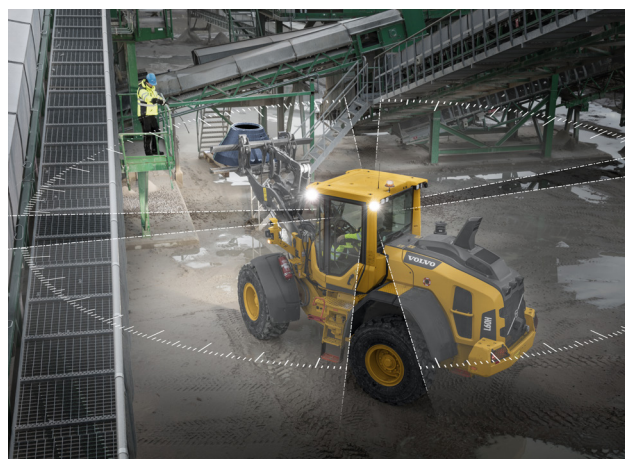
## Võtke juhtimine üle

Kohandage oma Volvot ja juhtige hüdraulikafunktsioone lisavarustusse kuuluvate elektriliste servo-juhtimiseadmete abil. Reguleerige kabiinist kolmanda funktsiooni lukustust, noole tõste seiskamist, kaevamise jätkamist ja kopa horisontaalseks seadmist. Vahetage lihtsalt lineaarse või ühe hoovaga juhtimise vahel ja valige kolme hüdraulikaseadistuse hulgast, et kohandada juhthoobade töö teie eelistustele vastavaks.



## Nähke rohkem, tehke rohkem

Tänu suurtele klaasipindadele, uue kujuga külgspeeglitele, tahavaatekaamerale ja lisavarustusse kuuluvale esikaamerale on teil selge ülevaade tööorganist ja töötamiskohast. Masinal on ka oranžid käsipuud ja astmelauad, mis on töötamiskohas väga hästi nähtavad, ja erinevate komplektidena saadaolevad LED-tuled.



## Kopa horisontaalasendisse seadmise funktsioon

Viige oma jõudlus uuele tasemele, kasutades kopa horisontaalseks seadmise funktsiooni, mis on saadaval, kui valite lisavarustusse kuuluva elektrohüdraulilise juhthoova. See uus funktsioon suurendab juhi jõudlust, viies kopa nii kallutus- kui tõsteasendist automaatselt tagasi horisontaalasendisse.







*"Kõik on läbimõeldud ja loogiline."*

**Testsõitja Sebastian Alm,**  
ettevõtte Sebastian Alm (Rootsi)

*"Võrreldes paljude teiste masinatega tundus mulle kabiin väga vaikne ja mugav."*

**Testsõitja Mattias Wallin,**  
Mattias Wallin AB (Rootsi)

# EI MINGEID JÄRELEANDMISI MUGAVUSES

Raske töö ei ole mitte kunagi tundunud nii kerge, kui istudes Volvo ruumikas kabiinis, kus on teie enda valitud mugav juhiiste ja ergonoomilised juhtseadised. Tehke infopaneelil vajalikud põhiseadistused ja hoidke tööl silm peal Contronicu ekraani abil.

# Load Assist

Optimeerige laadimistsükleid 10" Volvo Co-Piloti ekraanilt juhitava laadimise abisüsteemiga Load Assist. Hankige juurdepääs nutikate rakenduste komplektile\* ja suurendage oma tegevuse tõhusust.

\*Masinal kaalumise rakendus ei ole mudelitele L60H, L70H ja L90H saadaval.

## Rehvirõhu seiresüsteem

Rehvirõhu seire rakendusega saate jälgida rehvide seisukorda mugavalt otse kabiinist. Andes rehvirõhu ja temperatuuri kohta reaajas teavet, säästab süsteem masina ülevaatusaega ja võib pikendada rehvide kasutuskestust.



"Minu arvates on see väga kasulik. Süsteem ütleb mulle, millal aktiveerida laaduriüksuse vedrustus ja millal aktiveerida lukustus ning juhib tähelepanu kõikidele muudatustele, mida ma peaksin oma juhtimisvõtetes tegema, nagu näiteks see, et ma ei vajutaks pidurit ja gaasi samal ajal. See tundub mulle suurepärase ja oleks väga kasulik ka uutele juhtidele."

**Volvo rataslaaduri juht Ameerika Ühendriikidest**

## Kaart

Vaadake masina täpset asukohta kaardilt nutika rakenduse abil, mis võimaldab masinajuhtidel reaajas jälgida kogu tööala liiklust. See mitte ainult ei võimalda juhtidel töötamiskohas paremini orienteeruda, vaid võimaldab neil ka ennetavalt kohandada oma masina liikumist vastavalt liiklusoludele.



## Integreeritud tahavaatekaamera

Tänu lisavarustusse kuuluvale tahavaatekaamerale ja radartuvastussüsteemile, mis on nüüd integreeritud Volvo Co-Piloti ekraanile, on juhtidel tagurdamise ajal ümbritsevast täielik ülevaade.





# MASINAJUHI NÕUSTAMINE

Masinad muutuvad aina keerukamaks ja tehnoloogia nutikamaks ning masinajuhi nõustamise rakendus aitab tagada, et juhid kasutavad oma Volvo masina potentsiaali täielikult. Intuiitvne rakendus annab juhile reaajas juhiseid, aidates tal mõista, kuidas mõjutab tema tegutsemine masina jõudlust ja tõhusust, ning leida võimalusi konkreetsete tööprotseduuride parendamiseks või töömeetodite muutmiseks.

# Tõeliselt mitmekülgne

## Mitmekülgseusega laaditud

- Hoovastik Torque Parallel
- Volvo tööorganite kinnitusklamber
- Valik spetsiaalseid tööorganeid
- Eritellimusel valmistatud tööorganid
- 3. ja 4. hüdraulikafunktsioon

## Pidevalt töös

- Mootori õlivahetusvälp 1000 tundi
- Kiire hüdroõli lisamine tänu uuele täiteniplile
- Suurem jahutusvõimsus
- Tugev raam ja keskliigend
- Lisavarustusse kuuluv mootori seiskamisviivitus
- Lisavarustusse kuuluv sildade väline jahutus

## Volvo hooldusteenused

- Volvo Co-Piloti ekraanilt juhitud Load Assist
- Juhi koolitus
- Kütusearuanne
- ActiveCare
- Volvo originaalvaruosad



## Ohutus kui standard

- Libisemiskindlad astmed ja strateegiliselt paigutatud käsipuud
- Oranž kolmepunkti-turvavöö
- Uudse konstruktsiooniga külgpeeglid
- Tahavaatekaamera

## Konstrueeritud tegema rohkem

- Optimeeritud laaduriüksuse kaal, tugevdatud vastukaal suurema stabiilsuse tagamiseks
- Suurendatud kaadekoormus – 1,7% L60H jaoks, 1,6% L70H jaoks, 3% L90H jaoks
- L90H: 73 mm võrra suurendatud tõstekõrgus
- Lisavarustusse kuuluvad elektrilised servo-juhtimisseadmed
- Kopa horisontaalasendisse seadmise funktsioon

## Kuni 20% tõhusam

- Lisavarustusse kuuluv hüdrotrafo lukustus
- Lukustusfunktsiooniga suurendatud maksimumkiirus 50 km/h
- Veojõukontroll
- Smart Control
- Smooth Control
- Ökopedaal



## Parem ligipääs

- Radiaatori saab puhastamise lihtsustamiseks ja kiirendamiseks välja nihutada
- Käigukasti- ja mootoriõli täitmisavade uus asukoht
- Ligipääs hoolduskohtadele maapinnalt
- Elektrooniliselt avatav mootoriruumi kaas

# Hoidke oma masin töös

Uusima põlvkonna Volvo L60H, L70H ja L90H rataslaadurid tugevdavad oma juba niigi legendaarset staatust, pakkudes kasutuskindlust veelgi suurendavate funktsioonide valikut. Lihtsustatud hooldatavusest kuni edasimüüja ennetava tehnilise toeni – teil on ligipääs kõigele, mida te vajate, et hoida oma masin töökorras ja liikumas.

## Tõhus jahutus

Volvo peale võite kindel olla. Suurendatud jahutusvõimsus reguleerib komponentide temperatuuri, mis tagab masina parema tööjõudluse hüdroüsteemile kõrgemaid nõudmisi esitavate tööorganite kasutamisel ja pikendab hüdraulikakomponentide kasutuskestust. Tõhusam jahutus koos sildade välise jahutuse funktsiooniga, mis on ideaalne nõudlike rakenduste korral, kahekordistab sildade õlivahetusvälpa, suurendades kasutuskindlust ja vähendades hoolduskulusid.



## Parem ligipääs

Masina töökindluse ja tööaja maksimeerimiseks on H-seeria rataslaadurid varustatud elektrooniliselt avatava mootoriruumi kaanega, mis võimaldab maapinnalt mugavat ligipääsu hooldatavatele kohtadele, sealhulgas radiaatorile. Uue radiaatoriploki saab nüüd kiireks ja lihtsaks puhastamiseks välja nihutada. Lisage ohutult käigukasti- ja mootoriõli tänu uue paigutusega täiteavadele ja jätkake viivitusteta tööd.



## Mootori seiskamisviivitus

Vähendage mootori kulumist uue seiskamisviivituse funktsiooniga. Lisavarustusse kuuluv funktsioon seiskab masina alles siis, kui turbolaadur on jahtunud ideaalse temperatuurini. Juhi täiendava mugavuse tagab võimalus seada see osade kulumist vähendav funktsioon automaatselt rakenduvaks.



## Kasutuskindluse teenused

Hoidke oma masin töös kasutuskindluse teenuste abil, mis sisaldavad seisakuaja ja remondikulude vähendamisele suunatud lahenduste valikut. Näiteks ActiveCare jälgib teie masina tervist, aidates ette näha võimalikke rikkeid, enne kui need toimuvad. Tehke oma valik erinevatest Volvo teenustest ja koondage need Volvo teenusteplangusse.





# VASTUPIDAVA KONSTRUKTSIOONIGA

Loodud Volvos, loodud Volvole. Võite kindel olla uusimate rataslaadurite järeleproovitud konstruktsioonile, mis vastab ka kõige karmimate töötamiskohtade nõudmistele. Töökindluse poolest tuntud uue põlvkonna H-seeria rataslaadurid on ehitatud tööstusharu tugevaimale raamile, mis koos ideaalselt sobiva Volvo originaal-jõuülekanedega tagab pikaajalise kõrge tootlikkuse.

# Volvo L60H, L70H, L90H üksikasjalik kirjeldus

## Mootor

6-silindiline, 6-liitrine, turboülelaaduriga, täiustatud ühisorusisepritsega reasdiiselmootor. Kütus jaotatakse kõrge rõhu all kõrgsurveakumulaatorist ühisorusse. Üks rihmajamiga kõrgsurvepump suunab kütuse ühisorusse ja sealt kõrgsurvetorude kaudu edasi elektrooniliselt juhitavatesse pihustitesse. Mootor vastab heitenormile Euro 5.

## L60H

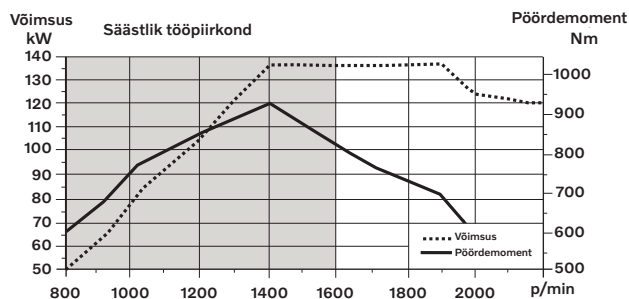
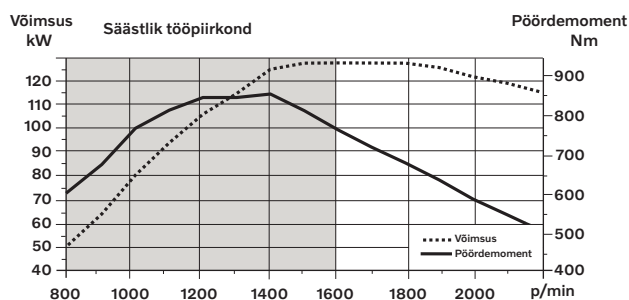
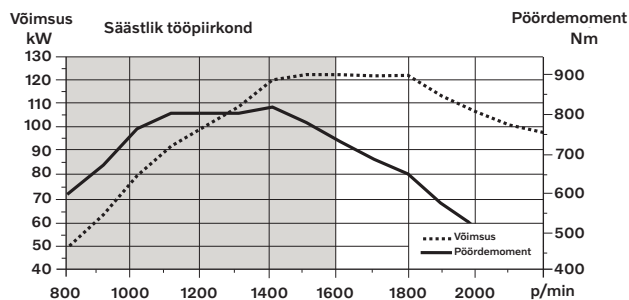
Mootor	Volvo	D6J
Max võimsus pöörlemissagedusel	p/min	1500 – 1800
ISO 14396 bruto	kW	122
	hj	166
ISO 9249, SAE J1349 neto	kW	122
	hj	166
Max pöördemoment pöörlemissagedusel	p/min	1400
ISO 14396 bruto	Nm	820
ISO 9249, SAE J1349 neto	Nm	820
Säästlik tööpiirkond	p/min	800 – 1600
Töömaht	l	57

## L70H

Mootor	Volvo	D6J
Max võimsus pöörlemissagedusel	p/min	1500 – 1800
ISO 14396 bruto	kW	127
	hj	173
ISO 9249, SAE J1349 neto	kW	127
	hj	173
Max pöördemoment pöörlemissagedusel	p/min	1400
ISO 14396 bruto	Nm	850
ISO 9249, SAE J1349 neto	Nm	850
Säästlik tööpiirkond	p/min	800 – 1600
Töömaht	l	57

## L90H

Mootor	Volvo	D6J
Max võimsus pöörlemissagedusel	p/min	1400 – 1900
ISO 14396 bruto	kW	137
	hj	186
ISO 9249, SAE J1349 neto	kW	137
	hj	186
Max pöördemoment pöörlemissagedusel	p/min	1400
ISO 14396 bruto	Nm	934
ISO 9249, SAE J1349 neto	Nm	934
Säästlik tööpiirkond	p/min	800 – 1600
Töömaht	l	57





## Jõuülekanne

**Hüdrotrafo:** üheastmeline  
**Käigukast:** Volvo ühe hoovaga juhitud vahevõlliga jõuülekanne. Kiire ja sujuv käiguvahetus kestusmodulatsiooni (PWM) abil juhitava ventiiliga.  
**Käigukast:** Volvo Automatic Power Shift (APS) täisautomaatse 1–4 käiguvahetusega ja režiimi valikulüliti 4 käiguvahetusprogrammiga, kaasa arvatud automaatrežiim. Varustatud ka veejõukontrolliga rataste libisemise vältimiseks ja kopa täitmise optimeerimiseks.  
**Sillad:** Volvo täielikult koormamata rattavõllid planetaar-rummuredaktoritega ja valuterasest sillakorpusega. Fikseeritud esisild ja tagumine kiiksild. 100% diferentsiaalilukustus esisillal.

### L60H

Käigukast	Volvo	HTE 125C lukuta / HTE 125 lukuga
Momendikordistus, seiskumissuhe		2,5:1 lukuta / 2,59:1 lukuga
<b>Maksimumkiirus</b>		
1. käik	km/h	hüdrotrafo 7,5 / lukustatud 7,5
2. käik	km/h	hüdrotrafo 15 / lukustatud 15
3. käik	km/h	hüdrotrafo 28 / lukustatud 29
4. käik	km/h	hüdrotrafo 46 / lukustatud 50
4. käik: näidatakse spidomeetril ja on juhtploki (ECU) poolt piiratud		
Mõõdetud koos rehvidega		20.5R25
Esisild/tagasild		AWB 15 / AWB 15
Tagasilla kiikumine	±°	13
Kliirens	mm	470
kiikumisel	°	13

### L70H

Käigukast	Volvo	HTE 125C lukuta / HTE 125 lukuga
Momendikordistus, seiskumissuhe		2,5:1 lukuta / 2,59:1 lukuga
<b>Maksimumkiirus</b>		
1. käik	km/h	hüdrotrafo 7,5 / lukustatud 7,5
2. käik	km/h	hüdrotrafo 15 / lukustatud 15
3. käik	km/h	hüdrotrafo 29 / lukustatud 30
4. käik	km/h	hüdrotrafo 46 / lukustatud 50
4. käik: näidatakse spidomeetril ja on juhtploki (ECU) poolt piiratud		
Mõõdetud koos rehvidega		20.5R25
Esisild/tagasild		AWB 25/AWB 20
Tagasilla kiikumine	±°	13
Kliirens	mm	470
kiikumisel	°	13

### L90H

Käigukast	Volvo	HTE 125C lukuta / HTE 125 lukuga
Momendikordistus, seiskumissuhe		2,5:1 lukuta / 2,59:1 lukuga
<b>Maksimumkiirus</b>		
1. käik	km/h	hüdrotrafo 6,5 / lukustatud 6,5
2. käik	km/h	hüdrotrafo 14 / lukustatud 14
3. käik	km/h	hüdrotrafo 26 / lukustatud 27
4. käik	km/h	hüdrotrafo 46 / lukustatud 50
4. käik: näidatakse spidomeetril ja on juhtploki (ECU) poolt piiratud		
Mõõdetud koos rehvidega		20.5R25
Esisild/tagasild		AWB 25/AWB 20
Tagasilla kiikumine	±°	13
Kliirens	mm	470
kiikumisel	°	13

## Elektrisüsteem

Contronic elektrisüsteem keske hoiatustule ja helisignaali järgmiste funktsioonide jaoks: - Raske mootoritõrge, Madal õlisurve roolisüsteemis, Mootori maksimumpöörde ületamise hoiatus, Andmesidekatkestus (arvutitõrge). Keskne hoiatustuli ja helisignaali käigu sisselülitamisel järgmiste olukordade jaoks: Mootoriõli rõhk madal, Mootoriõli temperatuur kõrge, Ülelaadeõhu temperatuur kõrge, Jahutusvedeliku tase madal, Jahutusvedeliku temperatuur kõrge, Karteri rõhk kõrge, Käigukastiõli rõhk madal, Käigukastiõli temperatuur kõrge, Pidurisüsteemi rõhk madal, Seisupidur on rakendatud, Pidurite kompressori tõrge, Hüdroõli tase madal, Hüdroõli temperatuur kõrge, Liigikiirus valitud käiguga, Esi- ja tagasilla pidurite jahutusõli temperatuur kõrge, jne.

		L60H	L70H	L90H
Akad	V	2 x 12	2 x 12	2 x 12
Aku mahtuvus	Ah	2 x 110	2 x 110	2 x 110
Külmkäivitusvool, ligikaudu	A	680	680	680
Generaatori võimsus	W/A	3135/80	3135/80	3135/80
Käiviti võimsus	kW	5,5	5,5	5,5

## Pidurisüsteem

**Hoolduspidur:** Volvo kahekontuuriline väljapoole monteeritud, hüdrauliliselt käitatavate, täielikult isoleeritud ja õliringlusega jahutatavate märgade ketaspidurite süsteem. Neli juhi poolt valitavat jõuülekanne väljalülitamise seadistust pidurdamise ajaks.

**Seisupidur:** Käigukasti väljundvõllile monteeritud kuiv piduriketas. Rakendub vedru jõul, elektrohüdrauline vabastamine näidikupaneelil paikneva lülitiga.

**Varupidur:** Kahekontuuriline laaditavate rõhuakudega pidur.  
**Standard:** Pidurisüsteem vastab ISO 3450, 71/320/EMÜ nõuetele.

		L60H	L70H	L90H
Piduriketaste arv ratta kohta		1	1	1
Rõhuakud	l	3 x 0,5	2 x 0,5 + 1 x 1,0	2 x 0,5 + 1 x 1,0
Seisupiduri rõhuakud	l	1 x 0,5	1 x 1,0	1 x 1,0

# Volvo L60H, L70H, L90H üksikasjalik kirjeldus

## Kabiin

**Näidikuplokk:** Kogu oluline info on paigutatud keskselt juhi vaatevälja. Contronicu jälgimissüsteemi ekraan. Soojendus ja klaasituulutus: Filtreeritud värske õhu soojendi ning automaatselt ja käsitsi reguleeritav (11 kiirust) ventilaator. Klaasituulutuse avad kõikidel akendel.

**Juhiiste:** Reguleeritava õhkvedrustuse ja inertsulliga turvavööga juhiiste. Iste on kinnitatud kabiini tagaseinal ja põrandal olevale kronsteinile. Inertsulliga turvavöö tekitatud jõud summutatakse istmesiinides.

**Standardid:** Kabiin on katsetatud ja heaks kiidetud vastavalt ROPS (ISO 3471), FOPS (ISO 3449) nõuetele. Kabiin vastab standardite ISO 6055 (Juhi turvaraam – Kahvellaadurid) ja SAE J386 (Juhi turvasüsteemid) nõuetele.

	L60H	L70H	L90H	
Varuväljapääs: Kasutage akna lõhkumiseks klaasipurustushaamrit.				
Ventilatsioon	m <sup>3</sup> /min	9	9	9
Soojendusvõimsus	kW	16	16	16
Kliimaseade (lisavarustus)	kW	7,5	7,5	7,5

## Müratase

	L60H	L70H	L90H	
Helirõhu tase kabiinis vastavalt standardile ISO 6396				
L <sub>PA</sub>	dB	68	68	68
Müratase väljaspool masinat vastavalt standardile ISO 6395 ja ELi müradirektiivile (2000/14/EÜ)				
L <sub>WA</sub>	dB	104	105	105

## Töstehoobade süsteem

Hoovastik Torque Parallel (TP-hoovastik) suure läbistumomendiga ja töstehoobade paralleelse liikumisega.

	L60H	L70H	L90H	
Töstesilindrid	2	2	2	
Silindri läbimõõt	mm	110	110	120
Kolvivarre läbimõõt	mm	70	70	70
Kolvikäik	mm	665	756	744
Kallutussilinder	1	1	1	
Silindri läbimõõt	mm	150	160	180
Kolvivarre läbimõõt	mm	80	90	90
Kolvikäik	mm	444	432	430

## Hüdro süsteem

Ooteasendis suletud kontuuriga koormustundlik hüdro süsteem survestamata hüdroliipaagiga ja servojuhtimisega juhtventiilidega.

**Süsteemi toide:** Hüdro süsteemi toite tagab muutuva töömahuga aksiaalcolbpump.

**Ventiilid:** Keskventiil jaotab rõhu ja vooluhulga jahutusventilaatori, roolisüsteemi, pidurite, juht- ja tööhüdraulika süsteemide vahel. Roolisüsteemil on muude süsteemide suhtes prioriteet.

**Töstefunktsioon:** Ventiilil on neli asendit: tõstmine, hoidmine, langetamine ja ujuvasend. Noole tõste automaatse seiskamise saab reguleerida mistahes asendisse maksimaalse tööulatuse ja maksimaalse tõstekõrguse vahel.

**Kallutusfunktsioon:** Ventiilil on kolm funktsiooni: ülespööramine, hoidmine ja väljakallutamine. Automaatse sisse-/väljakallutuse saab reguleerida kopa soovitud kaldenurgale.

**Silindrid:** Kahepoolse toimega silindrid kõikide funktsioonide jaoks.

**Filter:** Täisvoolufiltreerimine läbi 10-mikronilise (absoluutne) filterelemendi.

		L60H	L70H	L90H
Maksimaalne töö rõhk, pump	MPa	26	26	31
2 rooli-, piduri-, juht- ja tööhüdraulika süsteemide jaoks				
Vooluhulk	l/min	145	154	171
rõhul	MPa	10	10	10
mootori pöörlemissagedusel	p/min	1900	1900	1900
Maksimaalne töö rõhk, pump	MPa	21	21	21
3 piduri- ja jahutusventilaatori süsteemide jaoks				
Vooluhulk	l/min	33	33	33
rõhul	MPa	10	10	10
mootori pöörlemissagedusel	p/min	1900	1900	1900
Juhtsüsteem, töö rõhk	MPa	3,5	3,5	3,5
<b>Tsükliajad</b>				
Tõstmine	s	5,4	5,5	5,7
Kallutamine	s	1,9	2,1	2,3
Langetamine, tühjendamine	s	2,7	2,9	4
Tsükli koguaeg	s	10	10,5	12

## Roolisüsteem

**Süsteemi toide:** Roolisüsteemil on eelisteid koormustundlikult muutuva töömahuga aksiaalcolpumpalt.

**Roolisilindrid:** Kaks kahesuunaliselt toimivat silindrit.

	L60H	L70H	L90H	
Roolisilindrid	2	2	2	
Silindri läbimõõt	mm	70	70	80
Kolvivarre läbimõõt	mm	45	45	50
Kolvikäik	mm	386	386	345
Töö rõhk	MPa	21	21	21
Max vooluhulk	l/min	60	60	60
Maksimaalne pöördnurk	±°	40	40	40

## Täitmismahud

**Ligipääs hoolduseks:** Suur, elektriliselt käitav lihtsalt avatav mootoriruumi kaas, mis katab kogu mootoriruumi. Töövedelike filtrid ja komponentide õhutusfiltrid on ligipääsetavad maapinnalt ja neil on pikk hooldusvälp. Contronics võimaldab rikkeotsingu lihtsustamiseks jälgida, salvestada ja analüüsida masina andmeid. Hüdrolii paagi kiirkinnitusedadapter võimaldab kiiremat hüdroliiga täitmist.

	L60H	L70H	L90H	
Kütusepaak	l	222	222	222
DEF/AdBlue® paak	l	20	20	20
Jahutusvedelik	l	30	30	30
Hüdrolii paak	l	90	90	90
Käigukastiõli (lukustusega)	l	21	21	21
Käigukastiõli (lukustusega)	l	22	22	22
Mootoriõli	l	20	20	20
Esisilla õli	l	25	35	35
Tagasilla õli	l	25	27	27

# Tehnilised andmed

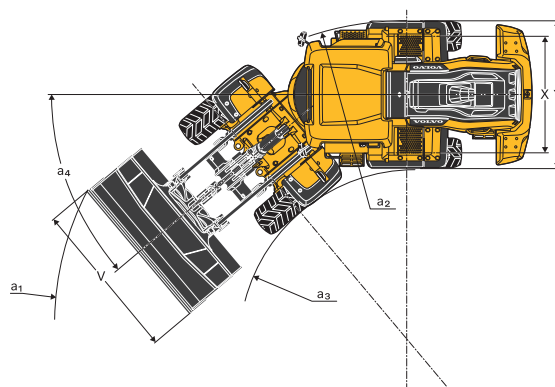
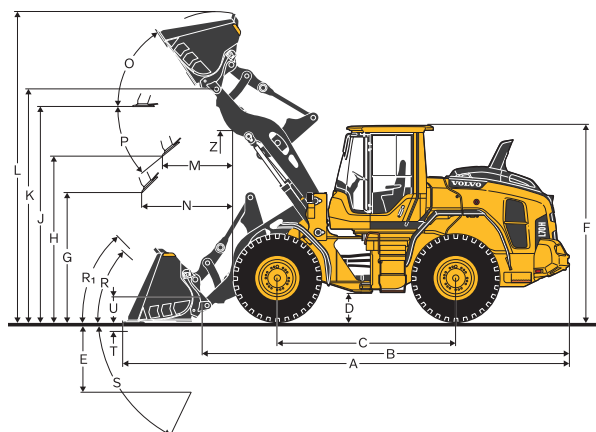
## Rehvid 20,5 R25 L3

		L60H	L70H	L90H	L60H	L70H	L90H
		Standardne nool			Pikk nool		
B	mm	6010	6080	6170	6520	6560	6600
C	mm	3000	3000	3050	3000	3000	3050
D	mm	440	450	450	430	450	440
F	mm	3270	3280	3280	3270	3280	3280
G	mm	2133	2134	2132	2134	2134	2132
J	mm	3550	3580	3730	4080	4050	4140
K	mm	3870	3870	4040	4380	4350	4460
O	°	56	56	57	56	52	58
P <sub>max</sub>	°	45	46	45	42	45	44
R	°	43	43	44	45	44	47
R <sub>1</sub> *	°	46	48	49	50	49	53
S	°	79	68	67	79	73	65
T	mm	123	106	112	150	112	123
U	mm	410	450	480	590	500	570
X	mm	1900	1930	1960	1900	1930	1960
Y	mm	2430	2460	2490	2430	2460	2490
Z	mm	3210	3160	3460	3590	3500	3910
a <sub>2</sub>	mm	5340	5350	5430	5340	5350	5430
a <sub>3</sub>	mm	2900	2890	2940	2900	2890	2940
a <sub>4</sub>	±°	40	40	40	40	40	40

\* Kandeasend SAE

\*\*Arvutatud koos täiendava kaitsega

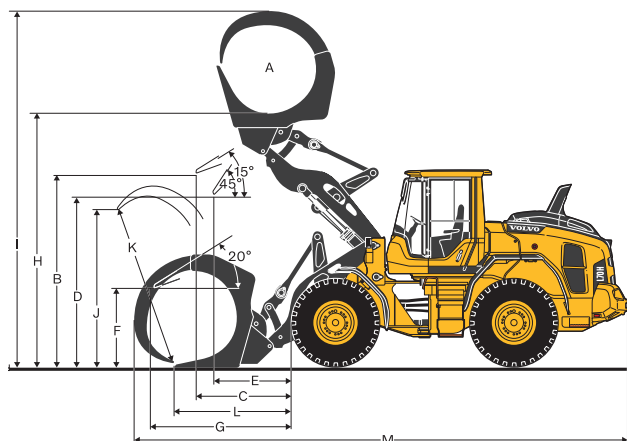
Kohaldatavatel juhtudel vastavad spetsifikatsioonid ja mõõtmised standarditele ISO 7131, SAE J732, ISO 7546, SAE J742, ISO 14397, SAE J818.



## Rehvid: 20.5R25 L3

		L60H	L70H	L90H
SAE-koormus	kg	3450	3990	4600
Töömäss ilma koormuseta*	kg	12 883	14 585	16 645
Haaratskopa müügikood		82 194	80 153	80 832
A	m <sup>2</sup>	1,3	1,5	2,4
B	mm	3412	3380	3487
C	mm	1483	1594	1703
D	mm	2929	2870	2865
E	mm	1175	1265	1319
F	mm	1532	1502	1441
G	mm	2350	2442	2740
H	mm	4333	4378	4613
I	mm	5878	6027	6664
J	mm	1997	2141	2786
K	mm	2080	2365	2990
L	mm	1709	1800	2131
M	mm	7861	7996	8469

\* Arvutatud koos täiendava kaitsega



# Tehnilised andmed

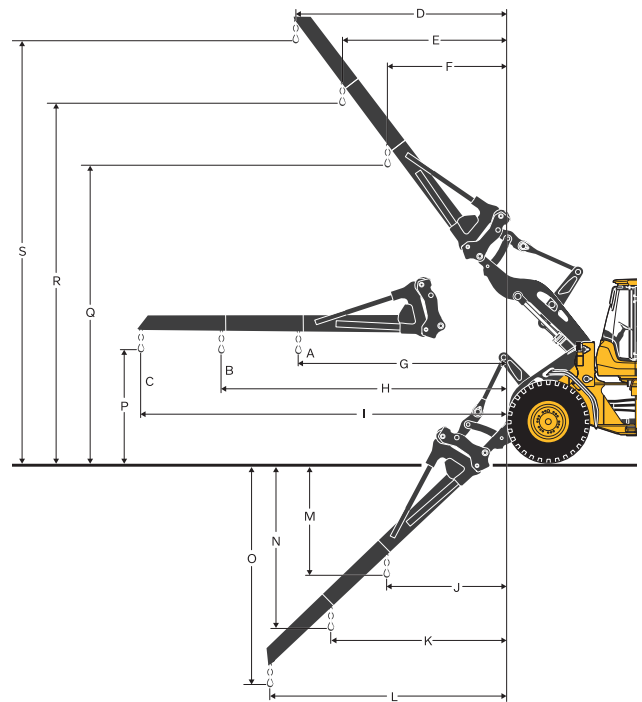
## Rehvid: 20.5R25 L3

		L60H	L70H	L90H
Materjalikäitluspoomi müügikood		92007	92007	92008
A*	kg	1800	2150	2760
B*	kg	1400	1710	2130
C*	kg	1150	1400	1740
Staatiline kaadekoormus, otseasend	kg	3238	3583	4289
35-kraadisel pöördel	kg	2910	3222	3834
täielikul väljapöördel	kg	2814	3116	3700
D	mm	2592	2716	2486
E	mm	2002	2106	1894
F	mm	1465	1549	1301
G	mm	3270	3323	3253
H	mm	4305	4358	4387
I	mm	5439	5492	5520
J	mm	905	1269	1339
K	mm	1227	1744	1889
L	mm	1580	2266	2439
M	mm	2258	2176	2051
N	mm	3241	3095	3043
O	mm	4319	4102	4034
P	mm	1512	1523	1520
Q	mm	5286	5302	5403
R	mm	6171	6174	6370
S	mm	7139	7129	7336
Töömäss ilma koormuseta	kg	11 885	13 451	14 833

\* Nimikoormus, täielik väljapööre + kaadeasend

Kaadekoormused on arvatatud poomi maksimumpikkusele

\*\*Arvatatud koos täiendava kaitsega

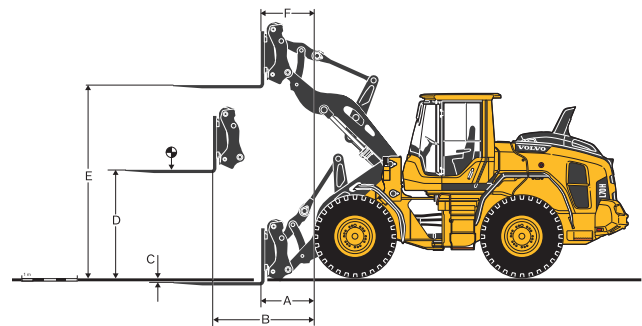


## Rehvid: 20.5R25 L3

		L60H	L70H	L90H
Kahvli raamide müügikood		83768	83768	83770
Kahvli haarade müügikood (V/P)		80042/80043	80042/80044	80106/80107
Staatiline kaadekoormus, otseasend	kg	6930	7576	8904
35-kraadisel pöördel	kg	6230	6809	7947
täielikul väljapöördel	kg	6024	6584	7664
koormuse keskpunkti kaugusel*	mm	600	600	600
A	mm	798	841	932
B	mm	1567	1616	1679
C	mm	-38	-52	-4
D	mm	1831	1859	1800
E	mm	3713	3736	3841
F	mm	700	767	641
Töömäss ilma koormuseta	kg	11 965	13 531	14 928

\* Kindlal ja tasasel pinnal

\*\*Arvatatud koos täiendava kaitsega



# Volvo L60H tehnilised andmed

L60H\*

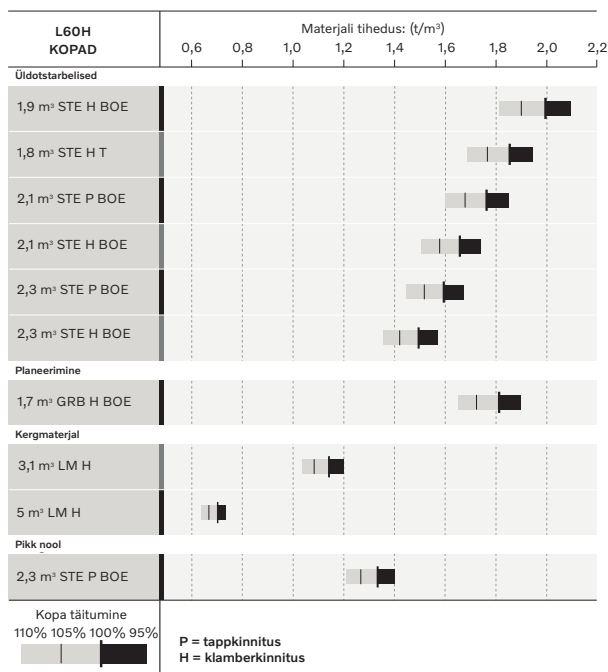
BR 20,5R25 VJT L3		ÜLDOTSTARBELISED						PLANEERIMINE	KERGMATERJAL		PIKK NOOL
		1,8 m³ STE H T	1,9 m³ STE H BOE	2,1 m³ STE P BOE	2,1 m³ STE H BOE	2,3 m³ STE P BOE	2,3 m³ STE H BOE	1,7 m³ GRB H BOE	3,1 m³ LM H	5 m³ LM H	2,3 m³ STE P BOE
Maht, kuhjaga ISO/SAE	m³	1,8	1,9	2,1	2,1	2,3	2,3	1,7	3,1	5,0	2,3
Maht 110% täiteteguriga	m³	2,0	2,1	2,3	2,3	2,5	2,5	1,9	3,4	5,5	2,5
Staatileine kaadekoormus, otseasend	kg	9020	8860	9270	8760	9190	8650	7750	8460	8470	-1820
35-kraadisel pöördel	kg	8080	7930	8320	7830	8240	7730	6930	7550	7520	-1680
täielikul väljapöördel	kg	7800	7650	8040	7560	7960	7460	6690	7280	7250	-1640
Läbistusjõud	kN	84,9	80,2	83	76,1	79,0	72,8	60,2	61,7	53,8	+8,0
A	mm	7410	7340	7300	7400	7370	7470	7650	7680	7910	+520
E	mm	1190	1140	1110	1200	1160	1260	1400	1480	1700	+50
H	mm	2750	2800	2820	2760	2780	2720	2510	2580	2430	+550
L	mm	5110	5110	5120	5170	5190	5240	4530	5280	5480	+510
M	mm	1070	1050	1020	1090	1060	1140	1130	1320	1500	+20
N	mm	1580	1590	1570	1610	1590	1630	1490	1630	1670	+450
V	mm	2500	2500	2500	2500	2500	2500	2500	2550	2650	0
a1 pöörderingi läbimõõt	mm	11 800	11 760	11 760	11 800	11 800	11 840	12 140	12 010	12 240	+480
Töömäss	kg	12 260	12 320	12 120	12 360	12 160	12 400	12 260	12 450	12 740	+230

\*Arvutatud koos täiendava kaitsega

## Kopa valikutabel

Kopa valiku määrab materjali tihedus ja oodatav kopa täitetus. Tänu TP-hoovastiku omadustele, sealhulgas avatud kopa konstruktsioonile, headele ülespööramisnurkadele mistahes asendites ja kopa heale täitumisvõimele, on kopa tegelik maht sageli suurem kui nimimaht. Näide kujutab standardse noolega konfiguratsiooni. Näide: liiv ja kruus. Täitetus ~ 105%. Tihedus 1,65 t/m³. Tulemus: 1,9 m³ kopp mahutab 2,0 m³. Optimaalse stabiilsuse jaoks vaadake alati kopa valiku tabelit.

Materjal	Kopa täitumine, %	Materjali tihedus, t/m³	ISO/SAE kopa maht, m³	Tegelik maht, m³
Muld/savi	~ 110	~ 1,55	1,9	2,1
		~ 1,40	2,1	2,3
		~ 1,30	2,3	2,5
Liiv/kruus	~ 105	~ 1,65	1,9	2,0
		~ 1,50	2,1	2,2
		~ 1,35	2,3	2,1
Killustik	~ 100	~ 1,75	1,9	1,9
		~ 1,55	2,1	2,1
		~ 1,55	2,3	2,3
Kivid	≤ 100	~ 1,70	1,7	1,7



Kuidas lugeda kopa täitetusit

## Täiendavad tööandmed

		Standardne nool			Pikk nool
Rehvid 20,5 R25 L3		17.5 R25 L2	20.5 R25 L2	600/65 R25 L3	600/65 R25 L3
Laius rehvide väliskülgedelt mõõdetuna	mm	-130	+8	+96	+96
Kliirens	mm	-68	-10	-30	-22
Kaadekoormus, täielikul väljapöördel	kg	-337	-166	-72	0
Töömäss	kg	-544	-112	+8	+3

Arvutatud 2,3 m³ STE P BOE kopaga, täiendava kaitsega

# Volvo L70H tehnilised andmed

L70H\*

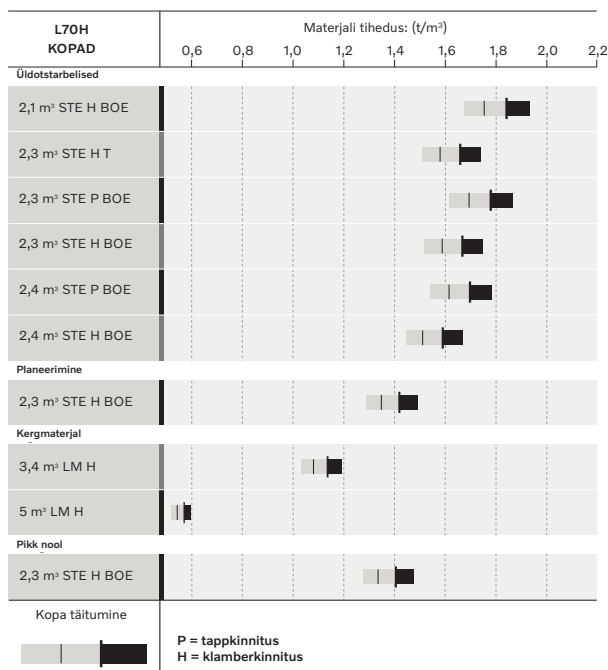
BR 20,5R25 VJT L3		ÜLDOTSTARBEISED						PLANEERIMINE	KERGMATERJAL		PIKK NOOL
		2,1 m³ STE H BOE	2,3 m³ STE H T	2,3 m³ STE P BOE	2,3 m³ STE H BOE	2,4 m³ STE P BOE	2,4 m³ STE H BOE	2,2 m³ GRB H BOE	3,4 m³ LM H	6,4 m³ LM H	2,3 m³ STE H BOE
Maht, kuhjaga ISO/SAE	m³	2,1	2,3	2,3	2,3	2,4	2,4	2,2	3,4	6,4	2,3
Maht 110% täiteteguriga	m³	2,3	2,5	2,5	2,5	2,6	2,6	2,4	3,7	7,0	2,5
Staatileine kaadekoormus, otseasend	kg	9750	9640	10 280	9680	10 240	9640	7930	9270	8840	-1870
35-kraadisel pöördel	kg	8720	8620	9220	8650	9180	8610	7050	8260	7810	-1720
täielikul väljapöördel	kg	8420	8310	8910	8340	8870	8310	6790	7960	7500	-1670
Läbistusjõud	kN	90,3	87,0	97,2	88,2	93,5	85,1	62,8	71,8	53,9	-1,7
A	mm	7480	7610	7400	7510	7450	7570	7960	7780	8330	+470
E	mm	1180	1290	1100	1210	1150	1260	1670	1470	1970	+30
H	mm	2760	2670	2810	2730	2780	2700	2350	2530	2150	+480
L	mm	5220	5280	5190	5250	5250	5320	4720	5450	5780	+470
M	mm	1140	1200	1070	1160	1110	1190	1350	1340	1730	-40
N	mm	1650	1660	1610	1660	1630	1670	1570	1680	1730	+400
V	mm	2550	2550	2650	2650	2550	2550	2650	2650	2750	0
a1 pöörderingi läbimõõt	mm	11 850	11 930	11 910	11 960	11 850	11 900	12 480	12 140	12 600	+430
Töömäss	kg	13 960	14 020	13 750	14 010	13 770	14 020	14 260	14 210	14 750	+260

\*Arvutatud koos täiendava kaitsega.

## Kopa valikutabel

Kopa valiku määrab materjali tihedus ja oodatav kopa täitetegur. Tänu TP-hoovastiku omadustele, sealhulgas avatud kopa konstruktsioonile, headele ülespööramisnurkadele mistahes asendites ja kopa heale täitumisvõimele, on kopa tegelik maht sageli suurem kui nimimaht. Näide kujutab standardse noolega konfiguratsiooni. Näide: liiv ja kruus. Täitetegur ~ 105%. Tihedus 1,65 t/m³. Tulemus: 1,9 m³ kopp mahutab 2,0 m³. Optimaalse stabiilsuse jaoks vaadake alati kopa valiku tabelit.

Materjal	Kopa täitumine, %	Materjali tihedus, t/m³	ISO/SAE kopa maht, m³	Tegelik maht, m³
Muld/savi	~ 110	~ 1,55	2,1	2,3
		~ 1,45	2,3	2,6
		~ 1,40	2,4	2,6
Liiv/kruus	~ 105	~ 1,60	2,1	2,2
		~ 1,50	2,3	2,4
		~ 1,45	2,4	2,5
Killustik	~ 100	~ 1,80	2,1	2,1
		~ 1,70	2,3	2,3
		~ 1,60	2,4	2,4
Kivid	≤ 100	~ 1,70	1,6	1,6



Kuidas lugeda kopa täitetegurit

## Täiendavad tööandmed

Rehvid 20,5 R25 L3	Standardne nool		Pikk nool
	20.5 R25 L2	600/65 R25 L3	600/65 R25 L3
Laius rehvide väliskülgedelt mõõdetuna	mm	+8	+96
Kliirens	mm	-8	-32
Kaadekoormus, täielikul väljapöördel	kg	-62	-39
Töömäss	kg	-113	+7

Arvutatud 2,3 m³ STE H BOE kopaga, täiendava kaitsega

# Volvo L90H tehnilised andmed

L90H\*

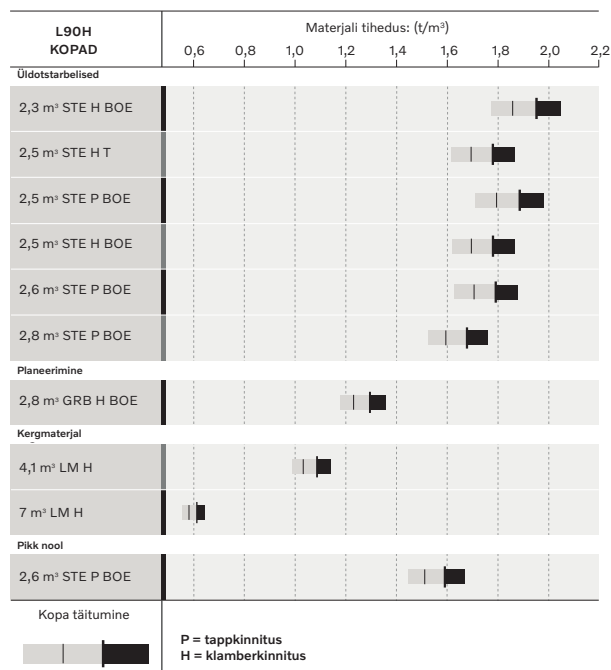
BR 20,5R25 VJT L3		ÜLDOTSTARBEIISED						PLANEERIMINE	KERGMATERJAL		PIKK NOOL
		2,3 m³ STE H BOE	2,5 m³ STE H T	2,5 m³ STE P BOE	2,5 m³ STE H BOE	2,6 m³ STE P BOE	2,8 m³ STE P BOE	2,8 m³ GRB H BOE	4,1 m³ LM H	7 m³ LM H	2,6 m³ STE P BOE
Maht, kuhjaga ISO/SAE	m³	2,3	2,5	2,5	2,5	2,6	2,8	2,8	4,1	7,0	2,6
Maht 110% täiteteguriga	m³	2,5	2,8	2,8	2,8	2,9	3,1	3,1	4,5	7,7	2,9
Staatileine kaadekoormus, otseasend	kg	11 410	11 330	11 940	11 320	11 820	11 910	9260	10 820	10 530	-1800
35-kraadisel pöördel	kg	10 120	10 030	10 620	10 030	10 500	10 580	8190	9550	9250	-1650
täielikul väljapöördel	kg	9730	9650	10 220	9650	10 110	10 190	7870	9180	8870	-1600
Läbistusjõud	kN	134,9	129,9	141,3	127,1	133,8	135,5	92,2	100,7	87,0	+1,7
A	mm	7600	7850	7550	7690	7630	7610	8170	8050	8350	+410
E	mm	1200	1410	1150	1280	1220	1200	1760	1600	1860	-10
H	mm	2890	2730	2920	2830	2870	2880	2400	2610	2410	+430
L	mm	5450	5510	5440	5530	5520	5500	4900	5630	5840	+420
M	mm	1010	1170	960	1070	1020	1000	1210	1350	1560	-50
N	mm	1670	1720	1650	1700	1670	1660	1520	1710	1710	+360
V	mm	2650	2650	2650	2500	2500	2750	2880	2750	3000	0
a1 pöörderingi läbimõõt	mm	12 140	12 290	12 130	12 060	12 040	12 250	12 980	12 500	12 920	+340
Töömäss	kg	15 560	15 630	15 380	15 600	15 390	15 360	15 700	15 850	16 280	+290

\*Arvutatud koos täiendava kaitsega.

## Kopa valikutabel

Kopa valiku määrab materjali tihedus ja oodatav kopa täitetus. Tänu TP-hoovastiku omadustele, sealhulgas avatud kopa konstruktsioonile, headele ülespööramisnurkadele mistahes asendites ja kopa heale täitumisvõimele, on kopa tegelik maht sageli suurem kui nimimaht. Näide kujutab standardse noolega konfiguratsiooni. Näide: liiv ja kruus. Täitetus ~ 105%. Tihedus 1,65 t/m³. Tulemus: 1,9 m³ kopp mahutab 2,0 m³. Optimaalse stabiilsuse jaoks vaadake alati kopa valiku tabelit.

Materjal	Kopa täitumine, %	Materjali tihedus, t/m³	ISO/SAE kopa maht, m³	Tegelik maht, m³
Muld/savi	~ 110	~ 1,55	2,1	2,3
		~ 1,45	2,3	2,5
		~ 1,40	2,4	2,6
Liiv/kruus	~ 105	~ 1,60	2,1	2,2
		~ 1,50	2,3	2,4
		~ 1,45	2,4	2,5
Killustik	~ 100	~ 1,80	2,1	2,1
		~ 1,70	2,3	2,3
		~ 1,60	2,4	2,4
Kivid	≤ 100	~ 1,70	1,6	1,6



Kuidas lugeda kopa täitetusit

## Täiendavad tööandmed

Rehvid 20,5 R25 L3	Standardne nool		Pikk nool
	20.5 R25 L2	650/65 R25 L3	650/65 R25 L3
Laius rehvide väliskülgedelt mõõdetuna	mm	+4	+164
Kliirens	mm	-8	+12
Kaadekoormus, täielikul väljapöördel	kg	-70	+287
Töömäss	kg	-111	+545

Arvutatud 2,6 m³ STE P BOE kopaga, täiendava kaitsega

# Varustus

## STANDARDVARUSTUS

	L60H	L70H	L90H
<b>Mootor</b>			
Heitgaasi järeltöötlussüsteem	•	•	•
3-astmeline õhupuhasti, eelpuhasti, primaar- ja sekundaarfilter	•	•	•
Jahutusvedeliku taseme näidik	•	•	•
Sissepuhkeõhu eelsoojendus	•	•	•
Kütuse eelfilter vee-eraldiga	•	•	•
Kütusefilter	•	•	•
Karterituulutuse õlipüüdur	•	•	•
Väljalaskesoojuse ärakasutamine	•	•	•
<b>Rehvid</b>			
17.5R25	•	–	–
20.5R25	•	•	•
<b>Jõuülekanne</b>			
Automatic Power Shift	•	•	•
Täisautomaatne käiguvahetus 1–4	•	•	•
PWM-juhtimisega käiguvahetus	•	•	•
Edasi- ja tagasikäigu lülitus hüdroosüsteemi juhthoova konsoolilt	•	•	•
Veojõukontroll	•	•	•
Käigukastiõli taseme vaateklaas	•	•	•
Diferentsiaalid: Eesmine, 100% hüdrauliline diferentsiaalilukustus. Tagumine, tavaline	•	•	•
<b>Elektrisüsteem</b>			
24 V, eelpaigaldatud juhtmestik lisaseadmete jaoks	•	•	•
Generaator 80 A / 3135 W	•	•	•
Aku massilüliti	•	•	•
Hooldusvabad akud	•	•	•
Terasest akukast	•	•	•
Kütusetaseme näidik	•	•	•
Elektriline helisignaali	•	•	•
Näidikuplokk:			
Kütusetase	•	•	•
Diisli heitgaasivedeliku / AdBlue tase	•	•	•
Käigukasti temperatuur	•	•	•
Jahutusvedeliku temperatuur	•	•	•
Näidikute valgustus	•	•	•
Valgustus:			
Kaks halogeen-esilatarnat lähi- ja kaugtulega	•	•	•
Seisutuled	•	•	•
Topelt piduri- ja tagatuled	•	•	•
Ohutulede funktsiooniga suunatud	•	•	•
Halogeen-töötlused (2 ees ja 2 taga)	•	•	•

## STANDARDVARUSTUS

	L60H	L70H	L90H
<b>Jälgimissüsteem Contronic</b>			
Contronicu ekraan	•	•	•
Kütusekulu	•	•	•
Diisli heitgaasivedeliku / AdBlue kulu	•	•	•
Keskonnatemperatuur	•	•	•
Kell	•	•	•
Hoiatus- ja märgutulede testfunktsioon	•	•	•
Pidurite enesekontroll	•	•	•
Hoiatus- ja märgutuled:			
Aku laadimine	•	•	•
Seisupidur	•	•	•
Hoiatused ja teated:	•	•	•
Regeneereerimine	•	•	•
Mootori jahutusvedeliku temperatuur	•	•	•
Ülelaadeõhu temperatuur	•	•	•
Mootoriõli temperatuur	•	•	•
Mootoriõli rõhk	•	•	•
Käigukastiõli temperatuur	•	•	•
Käigukastiõli rõhk	•	•	•
Hüdroõli temperatuur	•	•	•
Pidurite rõhk	•	•	•
Seisupidur rakendatud	•	•	•
Pidurite laadimine	•	•	•
Liigkiirus suuna muutmisel	•	•	•
Sillaõli temperatuur	•	•	•
Roolisüsteemi rõhk	•	•	•
Karteri rõhk	•	•	•
Tööorgani lukustus on avatud	•	•	•
Tasemehoiatused:			
Kütusetase	•	•	•
Diisli heitgaasivedeliku / AdBlue tase	•	•	•
Mootori jahutusvedeliku tase	•	•	•
Käigukastiõli tase	•	•	•
Hüdroõli tase	•	•	•
Klaasipesuvedeliku tase	•	•	•
Mootori pöördemomendi vähendamine tõrkenäitude korral:			
Mootori jahutusvedeliku temperatuur kõrge	•	•	•
Mootoriõli temperatuur kõrge	•	•	•
Mootoriõli rõhk madal	•	•	•
Karteri rõhk kõrge	•	•	•
Ülelaadeõhu temperatuur kõrge	•	•	•
Mootori pöörete vähendamine tühikäigule tõrkenäitude korral:			
Käigukastiõli temperatuur kõrge	•	•	•
Jõuülekanne sidurite libisemine	•	•	•
Taustvalgustusega klaviatuur	•	•	•
Käivitusblokeerimine sisselülitatud käigu korral	•	•	•



STANDARDVARUSTUS				
	L60H	L70H	L90H	
<b>Hüdroüsteem</b>				
Peaventiil, kahepoolse toimega 2-sektsiooniline hüdrojaotur hüdr. juhtklappidega	•	•	•	
Muutuva töömahuga aksiaalkolbpumbad (2):				
Tööhüdraulika, juhthüdraulika, roolisüsteem, pidurid	•	•	•	
Jahutusventilaator, pidurid	•	•	•	
Hüdroüsteemi juhthoovad	•	•	•	
Hüdroüsteemi juhthoova mehaaniline lukustus	•	•	•	
Automaatne noole tõste seiskamine	•	•	•	
Automaatne kopa asendiregulaator	•	•	•	
Kahesuunalise toimega hüdrocilindrid	•	•	•	
Hüdroöli taseme vaateklaas	•	•	•	
Hüdroöli jahuti	•	•	•	
<b>Pidurisüsteem</b>				
Kahe ajamiharuga pidurikontuurid	•	•	•	
Kaksik-piduripedaalid	•	•	•	
Varupidurisüsteem	•	•	•	
Elektrohüdrauliline seisupidur	•	•	•	
Pidurite kulumisnäidikud	•	•	•	
Väljapoole monteeritud õliringlusega jahutatavad märjad ketaspidurid kõigil neljal rattal	•	•	•	
<b>Kabiin</b>				
ROPS (ISO 3471), FOPS (ISO 3449)	•	•	•	
Üks võtmekomplekt ukse avamiseks ja käivitamiseks	•	•	•	
Mürasummutav sisepolster	•	•	•	
Sigaretisüütel, 24 V pistikupesa	•	•	•	
Lukustatav uks	•	•	•	
Kabiini soojendus värske õhu sissepuhke ja klaasisoojendusega	•	•	•	
Värske õhu sissepuhke kahe filtriga	•	•	•	
Automaatne soojenduse juhtimine	•	•	•	
Põrandamatt	•	•	•	
Kaks sisevalgustit	•	•	•	
Sisemised tahavaatepeeglid	•	•	•	
Kaks välist tahavaatepeeglit	•	•	•	
Lükandaken paremal küljel	•	•	•	
Toonitud turvaklaas	•	•	•	
Inertsulliga turvavöö (SAE J386)	•	•	•	
Reguleeritav rool	•	•	•	
Hoiulaegas	•	•	•	
Dokumenditasku	•	•	•	
Päikesesirm	•	•	•	
Topsihoidik	•	•	•	
Klaasipesur ees ja taga	•	•	•	
Klaasipuhastid ees ja taga	•	•	•	
Esimese ja tagumise klaasipuhastid intervall-funktsioon	•	•	•	
Astmelaud, vasakul küljel (sisaldab lukustatavat tööriistakasti)	•	•	•	
<b>Hooldus ja korrashoid</b>				
Mootoriõli kaugtühjendus ja täitmine	•	•	•	
Käigukastiõli kaugtühjendus ja täitmine	•	•	•	
Nihutatav hüdroöli jahuti ja kliimaseadme kondensaator	•	•	•	
Määrdekollektorid, ligipääs maapinnalt	•	•	•	
Rõhu kontrollavad: käigukast ja hüdroüsteem, kiirühendused	•	•	•	
Libisemiskindla pinnaga hooldusplatvormid	•	•	•	
Hüdroöli täiteava kiirühendus	•	•	•	
CareTrack	•	•	•	
Telemaatika, 6-aastane abonement	•	•	•	
Lukustatav tööriistakast	•	•	•	
<b>Välisvarustus</b>				
Standardporitiivad, ees ja taga	•	•	•	
Kabiini viskoosset kummist tugipadjad	•	•	•	
Mootori ja käigukasti kummist tugipadjad	•	•	•	
Elektrooniliselt avatav mootoriruumi kaas	•	•	•	

LISAVARUSTUS				
	L60H	L70H	L90H	
Raam, liigendi lukustus	•	•	•	
Vandalismivastane mootoriruumi lukk	•	•	•	
Tõsteasas	•	•	•	
Kinnitusaasad	•	•	•	
Haakeseadis	•	•	•	
Vastukaal, lisakaitsete jaoks puuritavad avadega	•	•	•	
<b>Mootor</b>				
Õhu eelpuhasti, tsüklon-tüüpi	•	•	•	
Õhu eelpuhasti, õlivanni tüüpi	•	•	•	
Õhu eelpuhasti, turbo-tüüpi	•	•	•	
Mootori automaatne seiskamine	•	•	•	
Mootoriploki soojendi 120 V / 230 V	•	•	•	
Kütusesoojendi	•	•	•	
Kütuse täiteturu sõel	•	•	•	
Pööreteregulaator	•	•	•	
Maksimaalne ventilaatori kiirus, kuum kliima	•	•	•	
Reverseeritav jahutusventilaator	•	•	•	
<b>Jõuülekanne</b>				
Lukustatav hüdrotrafo	•	•	•	
Libisemispiirikuga tagasild	•	•	•	
Kiiruspiirik, 20 km/h	•	•	•	
Kiiruspiirik, 30 km/h	•	•	•	
Kiiruspiirik, 40 km/h	•	•	•	
<b>Hüdroüsteem</b>				
Külma kliima komplekt: Tööorgani lukustus, juhtkontuuri voolikud ja hüdroöli	•	•	•	
Tööorg. kinnituskamber, valatud, optim. nähtavusega	•	•	•	
Tööorganite kinnituskamber, küljele kallutatav	•	•	•	
Tööorganite eraldi lukustus, pikk nool	•	•	•	
Tööorganite eraldi lukustus, standardne nool	•	•	•	
Ühepoolse toimega tõstefunktsioon	•	•	•	
Laaduriüksuse vedrustus	•	•	•	
Tugevd. koormustundlik hüdroüst., pumbakomplektiga	–	•	–	
Biolagunev hüdroöli, Volvo	•	•	•	
Tulekindel hüdroöli	•	•	•	
Hüdroöli kuum kliima jaoks	•	•	•	
Hüdroüst., 3 funktsiooni, stand./pika noole jaoks	•	•	•	
Hüdroüst., 4 funktsiooni, stand./pika noole jaoks	•	•	•	
3. hüdraulikafunktsiooni lukustus	•	•	•	
Reguleeritav vooluhulk 3. hüdraulikafunktsioonile	•	•	•	
Ühe hoovaga juhtimine, 2 funktsiooni	•	•	•	
Ühe hoovaga juhtimine, 3 funktsiooni	•	•	•	
Hüdroüst., 2 funktsiooniga elektro-servo, stand./pikk nool	•	•	•	
Hüdroüst., 3 funktsiooniga elektro-servo, stand./pikk nool	•	•	•	
Hüdroüst., 4 funktsiooniga elektro-servo, stand./pikk nool	•	•	•	
Ühe hoovaga juhtimine, 2 funkts. elektro-servo, stand./pikk nool	•	•	•	
Ühe hoovaga juhtimine, 3 funkts. elektro-servo, stand./pikk nool	•	•	•	
Ühe hoovaga juhtimine, 4 funkts. elektro-servo, stand./pikk nool	•	•	•	
<b>Pidurisüsteem</b>				
Roostevabast terasest piduritorustik	–	•	•	
Sillaõli jahuti	–	•	•	
Seisupiduri hoiatusheli	•	•	•	

# Varustus

## LISAVARUSTUS

	L60H	L70H	L90H
<b>Kabiin</b>			
Kliimaseadme juhtpaneel, Fahrenheiti skaalaga	•	•	•
Kasutusjuhendi hoidik	•	•	•
Asbestitolmu kaitsefilter	•	•	•
Automaatne kliimaseade	•	•	•
Automaatne kliimaseade, korrosioonikindel kondensaator	•	•	•
Kabiiniõhu eelpuhasti, tsüklon-tüüpi	•	•	•
Kabiini süsifilter	•	•	•
Ukse avamine kaujuhtimisega	•	•	•
Toidukarbi hoidik	•	•	•
Juhiiste, Volvo õhkvedrustus, tugevdatud, kõrge seljatugi, soojendus	•	•	•
Juhiiste, Volvo õhkvedrustus, 3-punkti turvavöö	•	•	•
Juhiiste, ISRI, soojendusega, kõrge seljatugi	•	•	•
Juhiiste, ISRI, madal seljatugi	•	•	•
Juhiiste, suurendatud mugavusega ISRI	•	•	•
Juhiiste, suurendatud mugavusega ISRI 3-punkti turvavöö	•	•	•
Käetugi, juhiiste, ISRI, ainult vasakpoolne	•	•	•
Käetugi, juhiiste, Volvo, vasakpoolne	•	•	•
Turvavöö, laius 3" (75 mm)	•	•	•
Turvavöö hoiatus	•	•	•
Raadio paigalduskompl. 12 V pistikupesaga, vasakul	•	•	•
Raadio paigalduskompl. 12 V pistikupesaga, paremal	•	•	•
Raadio paigalduskomplekt, 12 V, USA	•	•	•
Raadio AUX-, Bluetooth- ja USB-ühendustega	•	•	•
DAB-raadio	•	•	•
Bassikõlar	•	•	•
Ettevaatepeegel	•	•	•
Tahavaatepeeglid, el. reguleeritavad ja soojendatavad	•	•	•
Tahavaatepeeglid, parempoolne pika varrega	•	•	•
Tahavaatepeeglid, el. regul. ja soojend., paremp. pika varrega	•	•	•
Roolinupp	•	•	•
Tagaakende päikeserulood	•	•	•
Külgakende päikeserulood	•	•	•
Kabiini soojenduse taimer	•	•	•
Universaalne ukse-/süütevõti	•	•	•
Lükandaken uktsel	•	•	•
Kabiin, kuumade tingimuste jaoks Teraskatus	•	•	•
Kabiini tulekustuti	•	•	•
Kabiini väline teraskaitse	•	•	•
Pika varrega tahavaatepeeglid, kabiin	•	•	•
Tugevdatud tuuleklaas, lame	•	•	•
<b>Hooldus ja korrrashoid</b>			
Automaatne määrimissüsteem	•	•	•
Automaatne määrimissüsteem pikale noolele	•	•	•
Õli proovivõtakraan	•	•	•
Automaatse määrimissüsteemi täitmispump	•	•	•
Tööriistakomplekt	•	•	•
Rattavõtme komplekt	•	•	•

## LISAVARUSTUS

	L60H	L70H	L90H
<b>Elektrisüsteem</b>			
Aku massilüliti, täiendav lüliti kabiinis	•	•	•
Ärandamisvastane seadis	•	•	•
Esituled, asümmeetriline vasak	•	•	•
Esituled, asümmeetriline parem LED	•	•	•
Esituled, asümmeetriline vasak LED	•	•	•
Avariiseiskamine	•	•	•
Numbrimärgi hoidik, valgustusega	•	•	•
Vähend. võimsusega töötuled, sisselülitus tagasikäiguga	•	•	•
Ääretuled	•	•	•
Esikaamera, värviline	•	•	•
Tahavaatekaamera koos ekraaniga, värviline	•	•	•
Tahavaatepeeglid, pika varrega, parem külg	•	•	•
Tahavaatepeeglid, reguleeritavad, el. soojendusega	•	•	•
Tagurdamise hoiatussignaal	•	•	•
Tagurdamistuled	•	•	•
Tagurdamise hoiatustuli	•	•	•
Tagurdamise hoiatustuli, vilkuv tuli	•	•	•
Automaatne LED-vilkur	•	•	•
LED-vilkur	•	•	•
Turvavöö märgutuli, väline	•	•	•
Töötuled, tööorganile, 1 LED	•	•	•
LED-vilkur	•	•	•
Automaatne LED-vilkur	•	•	•
LED-esituled	•	•	•
LED-tagatuled	•	•	•
LED-töötuled, tööorganile	•	•	•
LED-töötuled kabiinil, ees ja taga	•	•	•
LED-töötuled kabiinil, ees, 2 või 4 LED-lampi	•	•	•
LED-töötuled kabiinil, taga, 2 või 4 LED-lampi	•	•	•
LED-töötuled, taga radiaatorivõrel, 2 LED-lampi	•	•	•
LED-töötuled, esitulede kohal, 2 LED-lampi	•	•	•
LED-töötuled, kabiini külgedel, 4 LED-lampi	•	•	•
LED-tulede komplektid	•	•	•
Halogeen-töötuled, tööorganile	•	•	•
Halogeen-töötuled kabiinil, ees ja taga	•	•	•
Halogeen-töötuled kabiinil, taga	•	•	•
Co-Pilot saadaval	•	•	•
Tahavaatekaamera Co-Pilotis	•	•	•
Maksimaalne noole kõrgus	•	•	•
CAN-siini liides	•	•	•
Mootori seiskamisviivitus	•	•	•
<b>Kaitsevarustus</b>			
Ärandamisvastane seadis	•	•	•
Põhjakaitses ees	•	•	•
Põhjakaitses taga	•	•	•
Poomisilindri voolikute ja torude kaitsed	•	•	•
Kabiini katus, tugevdatud	•	•	•
Keskliigendi ja tagaraami kaitse	•	•	•
Korrosioonikaitse, masina värvkate	•	•	•
Esiraami katteplaat, tugevdatud	•	•	•
Katteplaat kabiini all	•	•	•
Tagaraami katteplaadid	•	•	•
Esilaternate kaitsed	•	•	•
Määrdeniplite kaitsed	–	•	•
Radiaatorivõre kaitsed	•	•	•
Tagalaternate kaitsed, tugevdatud	•	•	•
Ratta/silla tihendite kaitsed	•	•	•
Külg- ja tagaakende kaitsevõred	•	•	•
Tuuleklaasi kaitsevõre	•	•	•

LISAVARUSTUS			
	L60H	L70H	L90H
<b>Välisvarustus</b>			
Eemaldatud eesmised poritiivad	•	•	•
Tulekustuti	•	•	•
Tulekustuti kinnitusklamber	•	•	•
Tulekustutusüsteem	•	•	•
Poritiivad, täislaius, taga 80-seeria rehvidele	•	•	•
Porikummide komplekt poritiibadele, täislaius 80-seeria rehvidele	•	•	•
Poritiivad, täislaius, taga ja ees/taga 65-seeria rehvidele	•	•	•
Porikummide komplekt poritiibadele, täislaius 65-seeria rehvidele	•	•	•
Astmelauad esiraamil	•	•	•
Astmelauad paremal küljel	•	•	•
Pööratav tagumine astmelaud	•	•	•
Kabiini redel, kummipuksidega	•	•	•
<b>Muu varustus</b>			
CareTrack, GSM/Satellite	•	•	•
CE-märgis	•	•	•
Hoobjuhtimine (CDC)	•	•	•
Hoobjuhtimine (CDC) elektro-servo	•	•	•
Avariijuhtimissüsteem	•	•	•
Vastukaal, palkide teiselamiseks	•	•	•
Vastukaal, signaalvärvi siksakmuster	•	•	•
Valikuvariant ilma dinitrolita masinatele	•	•	•
Mürasummutuskomplekt, EU ilma kleebiseta	•	•	•
50 km/h märk	•	•	•
Aeglaselt liikuva masina märk	•	•	•

LISAVARUSTUS			
	L60H	L70H	L90H
<b>Rehvid ja veljed</b>			
17.5R25	•	–	–
20.5R25	•	•	•
600/65R25	•	•	•
650/65R25	–	–	•
620/75R26 ainult põllumajanduslikuks kasutuseks	•	•	•
750/65R26 ainult põllumajanduslikuks kasutuseks	•	•	•
<b>Tööorganid</b>			
Kopad:	•	•	•
Sirge esiserv	•	•	•
Kaarjas esiserv	•	•	•
Kõrge kallutus	•	•	•
Kergmaterjal	•	•	•
Planeerimine	•	•	•
Kuluvosad:	•	•	•
Poltkinnitusega serv	•	•	•
Poltkinnitusega või keevitatud kopahambad	•	•	•
Segmendid	•	•	•
Palgihaaratsid	•	•	•
Kahlvivarustus	•	•	•
Materjalikäitluspoom	•	•	•
Lumesahk	•	•	•
Hari	•	•	•
Liivapuistekopp	•	•	•
Heinapallihaarats	•	•	•
Vaadipööramiseade	•	•	•

## VOLVO LISAVARUSTUSE VALIKUD

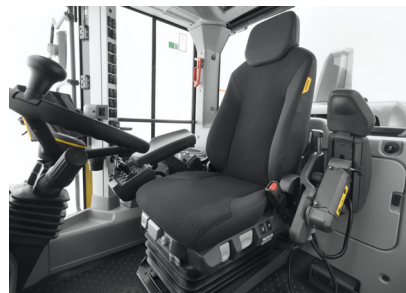
Sildade väline jahutus (L70H, L90H)



Radartuvastusega tagurdukaamera



Suurendatud mugavusega iste



Hoobjuhtimine



Tulekomplektid



Lukustatav hüdrotrafo



Kõik tooted ei ole saadaval kõigil turgudel. Vastavalt meie pideva täiendamise poliitikale jätame endale õiguse muuta spetsifikatsioone ja kujundust ilma eelneva etteatamiseta. Illustratsioonidel ei pruugi alati olla standardvarustuses masin.

**V O L V O**