

Volvo Construction Equipment
Building Tomorrow



EC140E

Volvo ekskavaatorid 13,2–17,0 t 122 hj



Jõudlusele pühendunud

Volvo Construction Equipment on valdkonna tootearengu eestvedaja. Töötame välja tootlikkust tõstvaid tooteid ja teenuseid ning oleme kindlad, et suudame vähendada kulusid ja suurendada ala asjatundjate kasumit. Volvo kontserni liikmena oleme pühendunud innovaatiliste lahendustele, mis aitavad teil teha tööd nutikamalt ja väiksema vaevaga.

Aitame teil saavutada rohkem

Volvo Construction Equipmenti deviis on luua vähemaga rohkem. Suur jõudlus käib juba ammu koos madala energiatarbimisega, kõrge kasutusmugavuse ja suurepärase vastupidavusega. Kui mõelda elutsükli kulude vähendamisele, siis selles näitab Volvo omaette klassi.

Välja töötatud teie vajadustest lähtudes

Palju sõltub erinevate tööstusharude erivajadustele vastavate lahenduste loomisest. Innovatsioon hõlmab sageli kõrgtehnoloogiat – kuid see ei pea alati olema nii. Mõned meie parimad ideed on olnud lihtsad, tuginedes klientide tööülesannete selgele ja sügavale mõistmisele.



180 aastaga jõuab palju õppida

Aastate jooksul on Volvo välja töötanud lahendusi, mis on ehitusmasinate kasutamist revolutsiooniliselt muutnud. Ükski teine nimi ei seostu ohutusega kindlamini kui Volvo. Masinajuhtide ja neid ümbritsevate inimeste kaitsmine ning keskkonnamõju minimeerimine on traditsioonilised väärtused, mis kujundavad jätkuvalt meie tootearenduse filosoofiat.

Oleme teie kõrval

Jõustame Volvo kaubamarki parimate inimestega. Volvo on tõeliselt globaalne ettevõtte ning valmis kliente kiiresti ja tõhusalt toetama kõikjal, kus nad viibivad.

Oleme jõudlusele pühendunud.



Volvo Trucks



Renault Trucks



Mack Trucks



UD Trucks



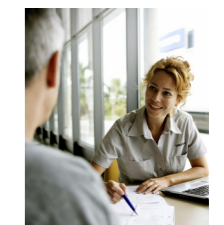
Volvo Buses



Volvo Construction Equipment



Volvo Penta



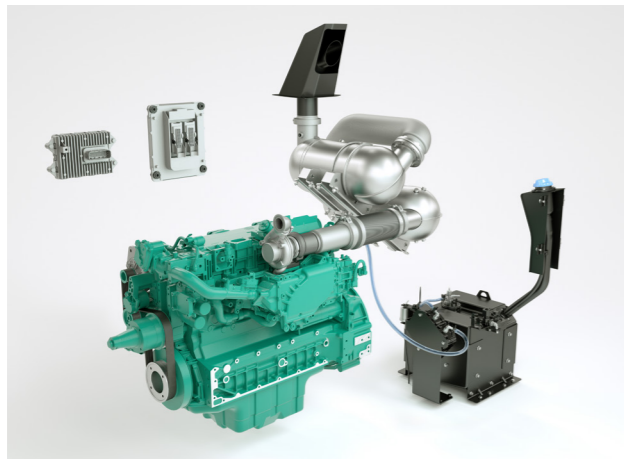
Volvo Financial Services

Tõhus ja tulemuslik suutlikkus

EC140E kõikide omaduste väljatöötamisel seati eemärgiks nende harmooniline koostoime ja ülim tõhusus. Masin tagab maksimaalse kasutuskindluse ning selle uusim kütusesäästutehnoloogia vähendab heidet ja kütusetarvet ning suurendab tootlikkust.

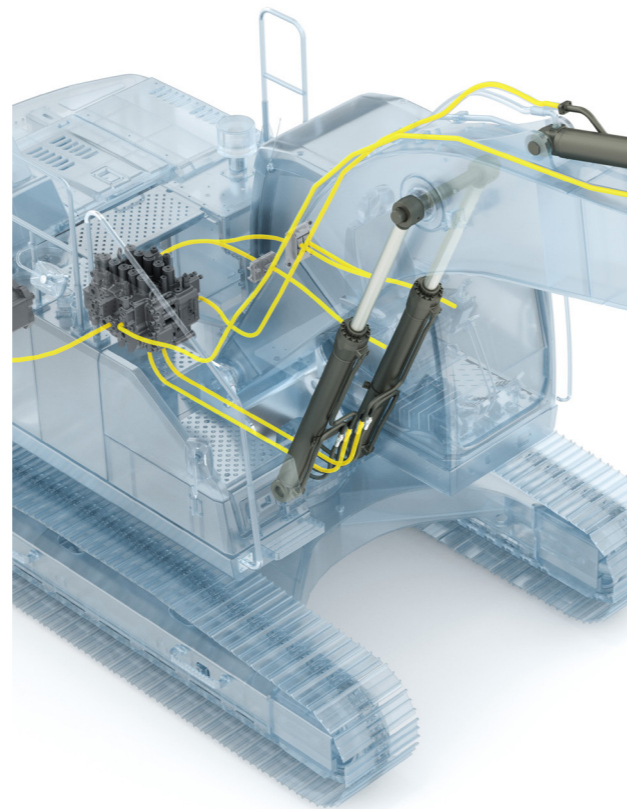
Volvo mootor

Aastakümnete pikkusel kogemusel põhinev Volvo jõuline mootor D4 vastab heitenormile Euro 5. Selles on kasutusel end praktikas tõestanud täiustatud tehnoloogia, mis tagab suurema võimsuse ning väiksema kütusekulu ja heite, pakkudes paremat kvaliteeti, töökindlust ja vastupidavust.



Suurendatud võimsus

Mootori suurendatud võimsus ja hüdropumba suurendatud sisendvõimsus võimaldavad koos väga jõulist edasilükkumist ja tööd. See tagab ka lühemad tsükliajad ja suurema jõudluse madalama kütusekuluga.



Poomi ujuvreežiim

Poomi ujuvreežiimi abil saab poomi langetamiseks vajalikku pumba võimsust säästa või kasutada muude tööülesannete jaoks, vähendades sellega tsükliaja. See lihtsustab ka pinnase planeerimistööd.



Peajuhtventiil ja tarkvara

See ventiil ühildub masina tarkvaraga, täiendades juba niigi suurepäraselt juhitavust ning teeb töötamise sujuvamaks ja lihtsamaks. Samuti ühildub see Volvo ECO-režiimiga, mis võimaldab kütusesäästu suurendavat pumba elektroonilist juhtimist.



OPTIMEERITUD HÜDROSÜSTEEM

Täiselektronilise juhtsüsteemi ja täiustatud ECO-režiimiga hüdrostsüsteem on optimeeritud töötama koos heitenormile Euro 5 vastava D4-mootoriga ning on kohandatud mootori võimsusega, et vähendada võimsuskadusid ning parandada juhitavust ja reageerimisega.



Lihtne on mõista, miks see on esimene eelistus

Toetudes juba niigi tugevale mainele kasutajate töötingimuste ja mugavuse osas, püüab Volvo alati täiustusega edasi pürgida, kuigi on juba praegu esimene eelistus oma valdkonnas. Masinajuhi töömugavust prioriteediks seades töötati EC140E jaoks välja kabiin, kus kõik on juhi käeulatuses. See suurendab nii heaolu kui ka tootlikkust selle nimel eraldi pingutamata.

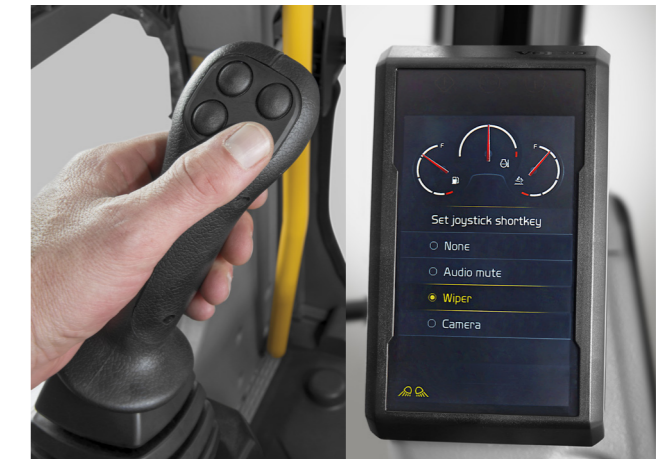
Külgvaatekaamera

Peale tahavaatekaamera on masinajuhi mugavuse suurendamiseks saadaval ka külgvaatekaamera (valikvarustus). Mõlema kaamera vaateid näidatakse värviekraanil, see loob ohutuma töökeskkonna ja kaitseb nii masinajuhti kui ka ümbruses viibijaid.



Kiirvalikunupp

Täiendava mugavuse tagab juhthooval kiirvalikunupu määramine klaasipuhasti, kaamera, heli automaatse vaigistamise või maksimaalse võimsuse funktsiooni jaoks. See võimaldab masinajuhil neid funktsioone valida tööd katkestamata.



Bluetooth®

Masinajuhi mugavuse ja parema tootlikkuse huvides saab nüüd masinaga ühendada käed-vabad-funktsioone toetava Bluetooth-seadme.



Turvavöö hoiatusteade

Kui süütevõtme keeramise ajal ei ole turvavöö kinni, kostub katkendlik helisignaal ja süttib märgutuli. See rõhutab, et meie prioriteet on masinajuhi ohutus.



KASUTAJALIIDES

Kõik masina liidesed, sealhulgas juhthoovad, sõrmistik, paneel ja suurem LCD-ekraan, on ergonomiliselt kujundatud, et tagada optimaalne juhitavus ja tõhusus ning selle tulemusena suurem tootlikkus ja masinajuhi heaolu. Lülite arvu on vähendatud ja kliimaseadme juhtimine toimub lihtsama kasutamise võimaldamiseks sõrmistikult.

Teie ootuste suurendamine

Volvo tähendab kvaliteeti ja EC140E on selle sümbol. See on masin, mis on täis tehnika tipptasemel funktsioone, kuid iga funktsiooni korral on esmatähtis selle töökindlus. Teie töötingimused on väga keerukad ja EC140E vastab sellele läbiva kvaliteediga, millele võite loota.

ROPS

Kabiini konstruktsioonis on üle katuse rullumise korral kaitsev tarind (ROPS). See ISO ohutusstandarditele vastav tugevdatud teraskonstruktsioon tagab masinajuhi kaitse masina ümberkaldumise korral.



Poom ja kopavars

Vastupidava konstruktsiooni osaks on sisemised tugevdusplaadid, mis on paigutatud selliselt, et need toestavad kohti, kuhu erinevate tööoperatsioonide ajal mõjub suurim koormus. See aitab hajutada pinget poomi ja kopavarre suure koormusega kohtades ja tagab pideva maksimaalse tootlikkuse ka kõige nõudlikumate tööülesannete täitmisel.



Alumine raam

Nutika konstruktsiooniga X-kujuline alumine raam tagab ühtlase kaalujaotuse, mis omakorda suurendab stabiilsust ja vastupidavust ning ennetab kivide ja võõrkehade tekitatud kahjustusi.



Alusvanker

Juhrattad, roomikukilbid, ülemised ja alumised rullikud on konstrueeritud sellistena, et peavad vastu kõigile objektidele ja pinnavormidele ning tagavad pikaajalise vastupidavuse ja maksimaalse kasutuskindluse.



LOODUD KESTMA

Rasketes tingimustes töötamine tähendab, et iga komponent loeb. Seetõttu pöörab Volvo tootmis- ja tootearendusprotsessis igale detailile erilist tähelepanu. Rooste vältimiseks kasutatakse silikoontihendeid, paigaldatud on veekindlad juhtmehhanismid ja liitmikud, samuti on kasutusel tugevdatud konstruktsiooniga uksehinged ja raamile paigaldatud töötulede poltkinnitusega kaitsevõred.



PARIM TÖÖORGANI LUKUSTI

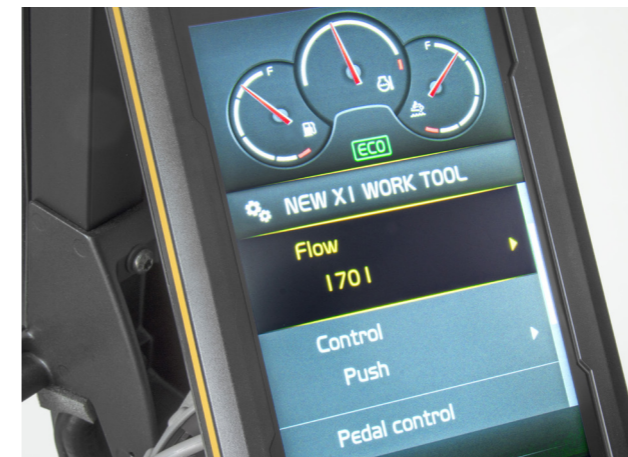
Masina saab seada töötama väga erinevate hüdrokontuuridega. Tehases on paigaldatud kontuurid hüdrovasara ja -käärde (X1) ning rotaatori (X3) jaoks. Nüüdisaegsed lisakontuurid tagavad õige vooluhulga ja rõhu paljude selliste tööorganite jaoks, nagu näiteks niiduk, lõikur, käärid, purusti ja kaldrotaator. Kasumi ja tootlikkuse maksimeerimiseks saab valida pumba vooluhulga kahe astme vahel.

Parim valik

Ükski klient ei tegele vaid üheainsa tööga, seega peab masin suutma katta kõiki erinevaid nõudeid. Volvo kuulub klientide soove ja töötab välja EC140E – masina, mis on võimeline täitma erinevaid tööülesandeid ja suudab neid kõiki teha võrratult ühtlase kvaliteediga. Tööorganite lihtne vahetamine võimaldab maksimeerida kasutuskindlust ja tootlikkust.

Tööorganite haldussüsteem

Salasõnaga kaitstud haldussüsteemi saab salvestada kuni 20 erinevat tööorganit. See võimaldab mitmekülgse suurendamiseks kabiinist lahkumata eelseada ja reguleerida hüdroöli vooluhulka ja rõhku erinevate tööorganite jaoks.



Lisakontuur

Lisakontuur on saadaval hüdrovasara ja -käärde jaoks (X1) ning võimaldab kasutada rotaatorit ja kaldrotaatorit.



Elektriline pedaal

Elektriline pedaal tagab täpse juhtimise ja võimaldab masinajuhil kasutada suuremat hulka tööorganeid.



Tundlikkuse seaderežiim

Tööorgani reageerimise tundlikkust saab reguleerida sõrmistiku abil. See võimaldab juhil kohandada masina tundlikkust erinevates töökeskkondades maksimaalse töötõhususe saavutamiseks.



Regulaarne kontrollimine

Ennetav hooldus on masina kasutuskestuse pikendamiseks ülioluline – seetõttu on masina kontrollimise ohutus ja lihtsaks muutmise esmatähtis. Volvo on ligipääsupunktid rühmitanud ja muutnud nendeni ulatumise ohutumaks. Nii on lihtsam teha regulaarseid kontrollimisi, tagades sellega masina maksimaalse kasutuskindluse ja vähendades võimalikke üllatusi.

Rühmitatud filtrid

Filtrid on loogiliselt rühmitatud ja maapinnalt kergesti ligipääsetavad. See kiirendab ja lihtsustab hooldustöid.



Üheastmeline jahutussüsteem

Radiaator, õhu vahejahuti ja hüdroöli jahuti paiknevad kõrvuti, see maksimeerib tõhusust, vähendab ummistusi ja lihtsustab puhastamist. Süsteemile pääseb maapinnalt kergesti ligi, vaja on vaid avada külgluuk.



Hooldusmärguanded

Diagnostiliste kontrollimiste võimaldamiseks kuvatakse värviekraanil hooldusmärguandeid reaalajas. Eraldi hooldusvälbad on mootori õlifiltri, kütusefiltri, vee-eraldi, hüdroöli ja hüdroöli filtri kohta. See tagab meelerahu ja maksimaalse kasutuskindluse.



Libisemisvastased terasplaadid

Läbimõeldult paigutatud libisemisvastased perforeeritud plaadid tagavad suurepärase haardumise ja vastupidavuse. Need on lihtsalt puhastatava ja ohutust suurendava kujuga.



LIGIPÄÄS HOOLDUSEKS

Lihtne ligipääs hoolduseks tähendab, et regulaarsed kontrollimised saab tehtud kiiremini – see suurendab kasutuskindlust ja vähendab omamise kogukulu. E-seeria on uuendatud mugavate ja ohutute ligipääsudega, näiteks hüdroöli paagi, kütusepaagi ja AdBlue® kontrollimise kaitsepiirdega. Ligipääsu teeb lihtsamaks ka lai külgluuk. ® = Verband der Automobilindustrie e.V. (VDA) registreeritud kaubamärk.



TÄIUSLIKULT SOBIVAD TÖÖORGANID

Volvo vastupidavad tööorganid on spetsiaalselt välja töötatud Volvo masinatega täiuslikult sobivaks ja moodustavad ühe tugeva ja töökindla üksuse. Ideaalselt kohandatud funktsioonide ja omadustega Volvo tööorganid on integreeritud osa ekskavaatorist, mille jaoks need on ette nähtud.

Kombineerige ja leidke parim kooslus

Maksimeerige tootlikkust ja kasumlikkust Volvo EC140E roomikekskavaatorite ja paljude vastupidavate tööorganite abil. Suurendage mitmekülgust, laiendage tegevusala ja täitke erinevaid ülesandeid – kõike seda lühema tsükliaja ja suurepärase juhitavusega.

Kopad GP, HD ja XD

Volvo kopad on ideaalsed kaevamis- ja teisaldusvahendid kõikides töötingimustes nii pehmete, keskmiste kui ka kõvade materjalide korral. Tugevdatud konstruktsiooniga kopad on mõeldud tihedate materjalide suure jõudlusega kaevamiseks. Kõik need tagavad maksimaalse tootlikkuse ja pika kasutuskestuse ning nende jaoks on alati saadaval Volvo originaal-kuluvosad.



Kiirlukud

Volvo pakub kiirlukkude täielikku valikut alates spetsiifilisest Volvo S-tüüpi kiirlukust kuni Steelwrist®-ini. Mõlemat tüüpi kiirlukud on Front Pin Lock-tehnoloogiaga, mis tagab töövahendi vahetamisel ülima ohutuse. Need uuenduslikud kiirlukud on konstrueeritud Volvo ekskavaatoritega ideaalselt sobima ja vastavad ka uusimatele ohutusnormidele ISO 13031 ja EN474-1. Steelwrist® on Steelwrist AB registreeritud kaubamärk.



Hüdrovasarad HB14 ja HB15

HB-seeria hüdrovasarad on optimeeritud Volvo masinate konkreetsete massidega ja kohandatud kiireks, ohutuks ja lihtsaks tööorganite vahetamiseks Volvo kiirluku abil. Need on saadaval koos terade täieliku valikuga.



Kaldrotaator

Volvo kaldrotaatori saab tellida tehases paigaldatuna koos paljude funktsioonidega juhthoobade ja värviekraaniga, mis on täielikult integreeritud masina süsteemi. Volvo uued XD-seeria kopad sobivad tehases paigaldatud kaldrotaatoriga ideaalselt.



Omamise kogukulu on väiksem

Poomi ujuvreežim

Poomi langetamiseks vajalikku pumba võimsust saab säästa või kasutada muude tööülesannete jaoks, vähendades sellega tsükliaga. See lihtsustab ka pinnase planeerimistööd.

OPTIMEERITUD HÜDROSÜSTEEM

Konstrueeritud mootori võimsusega ideaalselt kohanduma, vähendada võimsuskadu ning parandama juhitavust ja reageerimisega.

PARIM TÖÖORGANI LUKUSTI

Konstrueeritud erinevate tööorganitega ühilduma ja ka suurendama nende jõudlust, sest iga tööülesande jaoks saab neid hõlpsasti vahetada.

AdBlue®

Volvo pakub AdBlue terviklahendust, mis on kvaliteetne, kulutõhus ja kergesti kättesaadav. Täpsemat infot annab Volvo esindus.

® = Verband der Automobilindustrie e.V. (VDA) registreeritud kaubamärk.

Poom ja kopavars

Parima jõudluse saavutamiseks valige oma nõuetele kõige sobivam poomi ja kopavarre kombinatsioon.



Tööorganite haldussüsteem

Salasõnaga kaitstud haldussüsteemi saab salvestada kuni 20 erinevat tööorganit. See võimaldab kabiinist lahkumata eelseada ja reguleerida hüdrolüül vooluhulka ja rõhku.

Külgvaatekaamera

Katab pimealad masina küljel. Vaadet näidatakse värviekraanil, see loob ohutuma töökeskkonna ja kaitseb nii masinajuhti kui ka ümbruses viibijaid.

Kiirvalikunupp

Kasutamise lihtsustamiseks saab juhthooval määrata kiirvalikunupu klaasipuhasti, kaamera, heli automaatse vaigistamise või maksimaalse võimsuse funktsiooni jaoks.

KASUTAJALIIDES

Kõik masina liidesed on optimaalse juhitavuse ja tõhususe tagamiseks ergonomilise kuju ja paigutusega.

Bluetooth®

Lisatud on Bluetooth ja käed-vabad-funktsioonid, mis suurendavad ohutust ja masinajuhi mugavust.

LIGIPÄÄS HOOLDUSEKS

E-seeria on uuendatud mugavate ja ohutute ligipääsudega, näiteks hüdrolüül paagi, kütusepaagi ja AdBlue kontrollimise kaitsepiirdega. Ligipääsu teeb lihtsamaks ka lai külgluuk.

Volvo mootor

Volvo jõuline mootor D4 vastab heitenormile Euro 5, mis tagab suurema võimsuse ning väiksema kütusekulu ja heite, pakkudes paremat kvaliteeti, töökindlust ja vastupidavust.

LOODUD KESTMA

Kõik detailid – ükskõik kui väikesed – on tähelepanelikult üle vaadatud. Rooste vältimiseks kasutatakse silikoontihendeid, paigaldatud on veekindlad juhtmekimbud ja liitmikud, samuti on kasutusel tugevdatud konstruktsiooniga uksehinged ja raamile paigaldatud töötulede poltkinnitusega kaitsevõred.

Rühmitatud filtrid

Filtrid on loogiliselt rühmitatud ja maapinnalt kergesti ligipääsetavad. See kiirendab ja lihtsustab hooldustöid.

Lisandväärtus teie ärile

Volvo kliendiks olemine tähendab, et teie käeulatuses on kõik teenused. Volvo pakub pikaajalist partnerlust, teie tulude kaitset ja täielikku kliendiprogrammi, mida toetavad pühendunud meeskonna tarnitud kvaliteetsed osad. Volvo on pühendunud teie investeeringu tasuvuse suurendamisele ja kasutuskindluse maksimeerimisele.

Terviklahendused

Volvol on just teile sobiv lahendus. Suudame pakkuda kõike vajalikku masina kogu elutsükli jooksul. Teie soovidega arvestades saame vähendada omamise kogukulu ja suurendada tulusid.

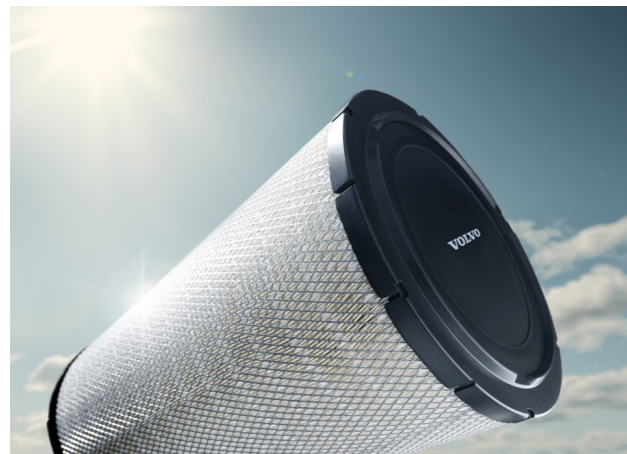


Volvo originaalosas

Tähelepanelik suhtumine detailidesse on see, mis meid teistest eristab. See end praktikas tõestanud põhimõte on kindel investeering teie masina tulevikku. Osad on põhjalikult testitud ja heakskiidetud, sest kasutuskindluse ja jõudluse tagamiseks on iga detail oluline. Ainult Volvo originaalosaade kasutamise korral on kindel, et masin püsib Volvo tuntud kvaliteeditasemel.

Hooldusvõrgustik

Teie vajadustele kiiremaks reageerimiseks sõidab Volvo asjatundja teie objektile ühest paljudest Volvo esindustest. Volvol ulatuslik hooldustehnikute, töökodade ja esinduste võrgustik toetab teid täielikult, pakkudes kohalike olude tundmist ja ülemaailmset kogemust.



HOOLDUSLEPINGUD

Hoolduslepingute valikus on ennetav hooldus, täielik remont ja palju kasutuskindluse teenuseid. Volvo kasutab masinate töö ja seisundi jälgimiseks uusimat tehnoloogiat ja annab teile nõu kasumlikkuse tõstmiseks. Hoolduslepingu sõlmimisega saate hoolduskulud kontrolli alla.

Volvo EC140E – tehnilised andmed

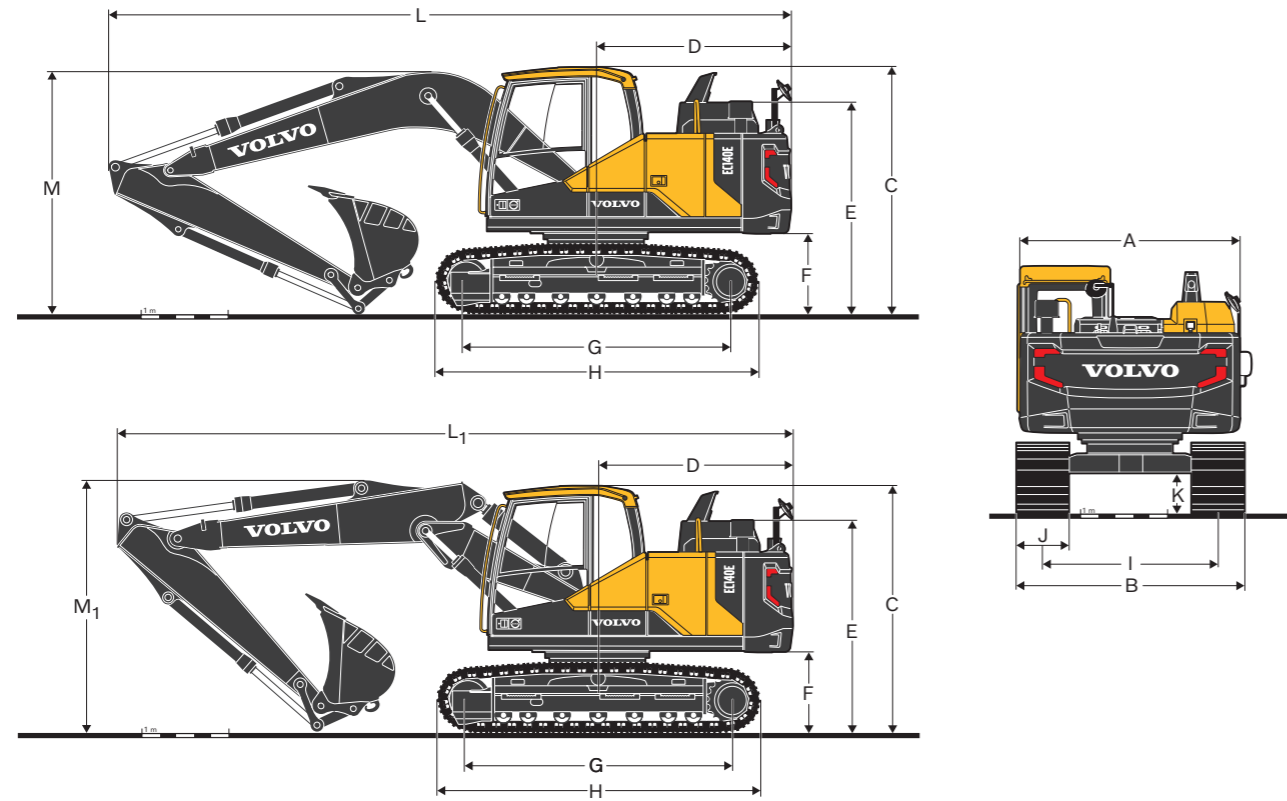
Mootor		
Volvo uue põlvkonna diiselmootor vastab täielikult uusimale heitenormile Euro 5. Volvo täiustatud sise põlemistehnoloogiaga (V-ACT) mootor on suurepärase jõudlusega ja kütusesäästlik. Jõudluse optimeerimiseks on mootor varustatud kütuse kõrgsurvepihustite, vahejahutiga turboülelaaduri ja elektroonilise juhtimisega. Õhufilter: 3-astmeline, eelpuhastiga. Automaatne tühikäigule lülitumine: kui hoobasid ja pedaale ei kasutata, seab mootori pöörlemissageduse tühikäigule, et vähendada kütusekulu ja müratset kabiinis.		
Mootor	Volvo	D4J
Max võimsuse pöörlemissagedus	p/min	2000
Neto, ISO 9249/SAE J1349 kohaselt	kW	89
	hj	121
Bruto, ISO 14396/SAE J1995 kohaselt	kW	90
	hj	122
Max pöördemoment	Nm	566
mootori pöörlemissagedusel	p/min	1500
Silindrite arv		4
Töömaht	l	4,04
Silindri läbimõõt	mm	101
Kolvikäik	mm	126
Elektrisüsteem		
Hästi kaitstud võimas elektrisüsteem. Korrosioonivabade ühenduste tagamiseks kasutatakse juhtmekimpude veekindlaid topeltlukkustusega pistikuid. Põhireleid ja magnetventiilid on kahjustuste vältimiseks varjestatud. Pealüliti on standardvarustuses. Contronic tagab masina funktsioonide ja olulise diagnostikainfo laiendatud seire.		
Pinge	V	24
Akud	V	2 x 12
Aku mahtuvus	Ah	100
Generaator	V/A	28/80
Käiviti	V, kW	24, 5,5
Pöördesüsteem		
Pöördesüsteemis on maksimaalse pöördemomendi saavutamiseks kasutusel aksiaalkolbmootorid ja planetaarreduktor. Automaatne hoidepidur ja tagasipõrkevastane klapp on standardvarustuses.		
Max pöördekiirus	p/min	13
Max pöördemoment	kNm	39

Sõidusüsteem		
Kumbagi roomikut veab automaatne kahe kiirusega sõidumootor.		
EC140EL		
Max haakeseadisele rakenduv veojõud	kN	119
Max sõidukiirus aeglasel käigul	km/h	3,1
Max sõidukiirus kiirel käigul	km/h	5,5
Kallakuületusvõime	°	35
EC140ELM		
Max haakeseadisele rakenduv veojõud	kN	140
Max sõidukiirus aeglasel käigul	km/h	2,6
Max sõidukiirus kiirel käigul	km/h	4,5
Kallakuületusvõime	°	35
Alusvanker		
Tugev X-kujuline raam, määrimise ja tihenditega roomikud standardvarustuses		
EC140EL		
Roomikukilp		2 x 46
Ühendusülilide samm	mm	171
Kolmeharjalise roomikukilbi laius	mm	500 / 600 / 700 / 750
Kolmeharjalise roomikukilbi laius (HD)	mm	600
Kummitallaga roomikukilbi laius	mm	500
Alumised rullikud		2 x 7
Ülemised rullikud		2 x 1
EC140ELM		
Roomikukilp		2 x 42
Ühendusülilide samm	mm	190
Kolmeharjalise roomikukilbi laius	mm	600 / 700 / 800 / 900
Alumised rullikud		2 x 6
Ülemised rullikud		2 x 2

Hüdrostsüsteem		
Täiselektronilise juhtsüsteemi ja täiustatud ECO-režiimiga hüdrostsüsteem on optimeeritud töötama koos mootoriga ning kohandatud mootori võimsusega, et vähendada võimsuskadusid ning parandada juhitavust ja reageerimisaja.		
Süsteemil on järgmised olulised funktsioonid.		
Kordistussüsteem: ühendab mõlema hüdropumba vooluhulga, et tagada lühike tsüklaeg ja suur tootlikkus.		
Kopavarre prioriteetsus: tagab kopavarrele võimsusprioriteedi, et võimaldada lühemat tsüklaega tasandamisel ja kopa suuremat täituvust kaevamisel.		
Pöörde prioriteetsus: tagab pöördefunktsioonidele võimsusprioriteedi, et mitut tööoperatsiooni korraga saaks teha kiiremini.		
Regeneerimine: väldib kavitatsiooni ja tagab vooluhulga muude samaaegsete tööoperatsioonide jaoks, et saavutada maksimaalne tootlikkus.		
Võimsusrežiim: suurendab kõiki kaev- ja tõstejõude.		
Hoideventiilid: poomi ja kopavarre hoideventiilid takistavad kaevarustuse vajumist.		
Peapump: kaheastmeline muutuva töömahuga aksiaalkolbpump.		
Max vooluhulk	l/min	2 x 124
Juhtpump: hammasratsapump		
Max vooluhulk	l/min	1 x 20
Kaitseklapi seaderõhk		
Tööorgan	MPa	32,4/34,3
Sõidukontuur	MPa	34,3
Pöördekontuur	MPa	24,5
Juhtkontuur	MPa	3,9
Sõidumootor: muutuva töömahuga aksiaalkolbmootor, mehaaniline pidur.		
Pöördesüsteem: fikseeritud töömahuga aksiaalkolbmootor, mehaaniline pidur.		
Hüdrosilindrid		
Monoplokk-poom		2
Silindri läbimõõt x kolvikäik	ø x mm	105 x 980
2-osaline poom		1
Silindri läbimõõt x kolvikäik	ø x mm	160 x 765
Kopavars		1
Silindri läbimõõt x kolvikäik	ø x mm	120 x 1045
Kopp		1
Silindri läbimõõt x kolvikäik	ø x mm	100 x 865
Buldooserihõlm		2
Silindri läbimõõt x kolvikäik	ø x mm	130 x 270

Täitismahud		
Kütusepaak	l	250
DEFi/AdBlue® paak	l	20
Hüdrostsüsteem kokku	l	230
Hüdroõli paak	l	85
Mootoriõli	l	16
Jahutusvedelik	l	28
Pöördereduktor	l	3,9
Sõidureduktor	l	2 x 2,2
Kabiin		
Juhikabiini lai ukseava teeb sisenemise lihtsaks. Löökide ja vibratsiooni mõju vähendamiseks on kabiin paigaldatud hüdraulilistele amortisaatoritele. Need koos heliisolatsiooniga tagavad madala mürataseme. Kabiinist on suurepärase nähtavus igas suunas. Esiklaasi ülemise osa saab hõlpsasti lakke lükata ning alumise osa eemaldada ja panna hoiukohta külgluugis.		
Sisseehitatud soojendus- ja kliimaseade Kabiini filtreeritud ja ülerõhuga siseõhu tagab automaatselt juhitud ventilaator. Õhk suunatakse kabiini 14 tuulutussavast.		
Ergonoomiline juhiiste: masinajuhile sobiva asendi tagamiseks on reguleeritavat juhiistet ja juhthoovakonsooli võimalik teineteisest sõltumatult liigutada. Istme üheksa erinevat seadevõimalust ja turvavõõ tagavad juhile töömugavuse ja ohutuse.		
Müratase		
Helirõhu tase kabiinis vastavalt standardile ISO 6396		
L _{pA} (standardkabiin)	dB	69
L _{pA} (troopikakabiin)	dB	70
Müratase väljaspool masinat vastavalt standardile ISO 6395 ja ELi müradirektiivile (2000/14/EÜ)		
L _{wA} (standardkabiin)	dB	100
L _{wA} (troopikakabiin)	dB	101

Tehnilised andmed



MÕÕTMED								
Kirjeldus		Ühik	EC140EL			EC140ELM		
Poom		m	4,6 m (monoplokk) või 4,6 m (kaheosaline)			4,6 m (monoplokk) või 4,6 m (kaheosaline)		
Kopavars		m	2,1	2,5	3,0	2,1	2,5	3,0
A	Pealisehitise kogulaius	mm	2490	2490	2490	2490	2490	2490
B	Kogulaius	mm	2590	2590	2590	2690	2690	2690
C	Kabiini kogukõrgus	mm	2800	2800	2800	2994	2994	2994
D	Tagaosa pöörderaadius	mm	2200	2200	2200	2200	2200	2200
E	Mootorikatte kõrgus	mm	2400	2400	2400	2590	2590	2590
F	Vastukaalu kliirens*	mm	920	920	920	1113	1113	1113
G	Veotähikute tsentrite vahekaugus	mm	3040	3040	3040	3000	3000	3000
H	Roomiku kogupikkus	mm	3760	3760	3760	3790	3790	3790
I	Rööbe	mm	1990	1990	1990	1990	1990	1990
J	Roomikukilbi laius	mm	600	600	600	700	700	700
K	Min kliirens*	mm	436	436	436	580	580	580
L	Kogupikkus	mm	7720	7720	7650	7690	7720	7690
L1	Kogupikkus	mm	7700	7660	7560	7700	7690	7640
M	Poomi kogukõrgus	mm	2710	2830	3210	2780	2900	3210
M1	Poomi kogukõrgus	mm	2720	2860	3310	2820	2950	3280
Kaitsepiire		mm	-	-	-	3130	3130	3130

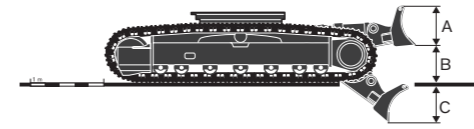
* Roomikukilbi harjadeta
12-osaline poom



MÕÕTMED

Kirjeldus	Ühik	Monoplokk	2-osaline	Kirjeldus	Ühik	2,1	2,5	3,0
Poom	m	4,6	4,6	Kopavars	m	2,1	2,5	3,0
Pikkus (A)	mm	4770	4765	Pikkus (A)	mm	2800	3200	2700
Kõrgus (B)	mm	1370	1225	Kõrgus (B)	mm	710	710	780
Laius	mm	545	545	Laius	mm	300	300	300
Mass	kg	1100	1900	Mass	kg	555	625	685

* Sealhulgas hüdrocilinder, hüdrokontuur ja kinnitussõrm, v.a. poomisilindri kinnitussõrm * Sealhulgas silinder, hoovastik ja sõrmed



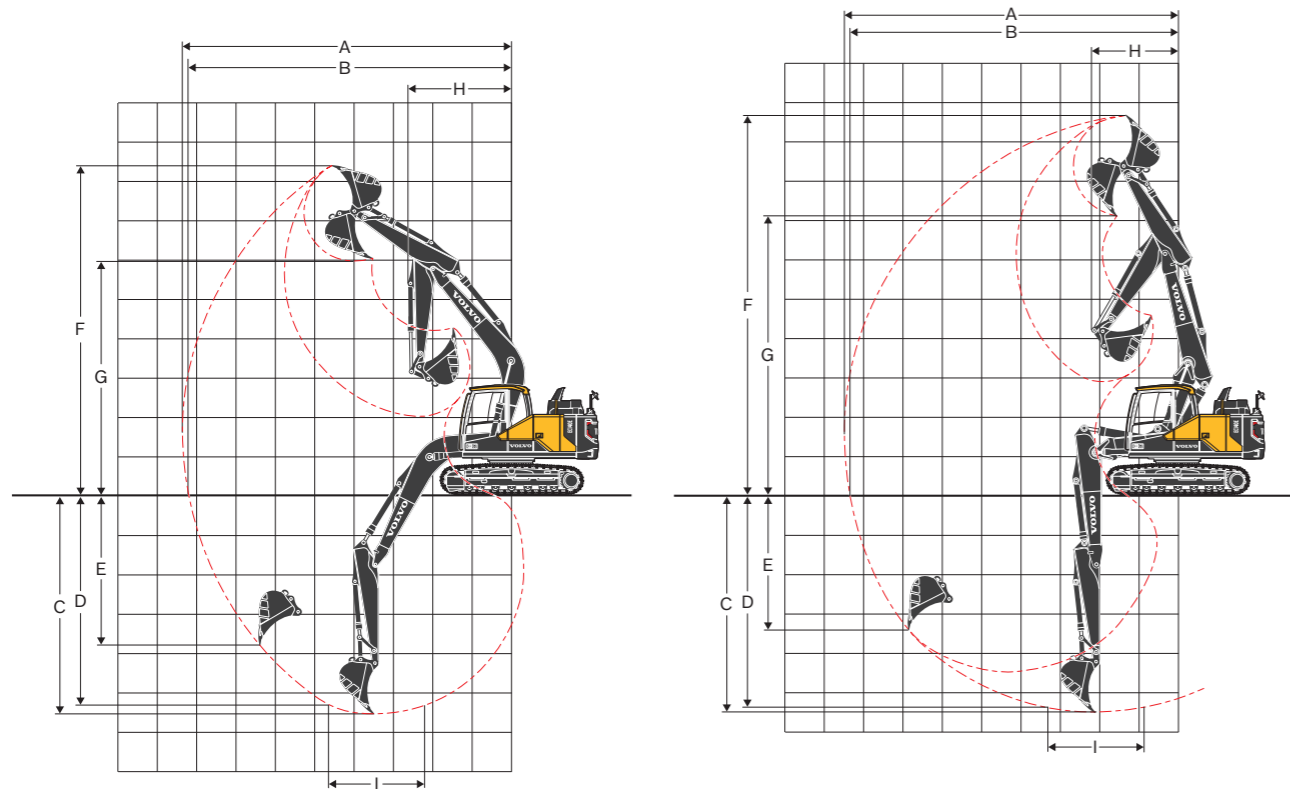
MÕÕTMED

Kirjeldus	Ühik	
Buldooserihoilm ees		
Kõrgus (A)	mm	580
Laius	mm	2590
Mass	kg	458
Tõstekõrgus (B)	mm	480
Kaavesügavus (C)	mm	600

MASINA MASS JA ERISURVE PINNASELE

Kirjeldus	Roomikukilbi laius	Töömäss	Erisurve pinnasele	Kogulaius	Töömäss	Erisurve pinnasele	Kogulaius
	mm	kg	kPa	mm	kg	kPa	mm
EC140EL							
				poom 4,6 m, kopavars 2,5 m, kopp 403 kg / 540 l, vastukaal 2450 kg		2-osaline poom 4,6 m, kopavars 2,5 m, kopp 403 kg / 540 l, vastukaal 2450 kg	
Kolmeharjaline roomikukilp	500	14 390	43,1	2490	14 810	44,1	2490
	600	14 590	36,3	2590	15 010	37,3	2590
	700	14 790	31,4	2690	15 210	32,4	2690
	750	14 970	29,4	2740	15 390	30,4	2740
Kolmeharjaline roomikukilp (HD)	600	14 660	36,3	2590	15 080	37,3	2590
Kummitald	500	14 430	42,2	2490	14 850	44,1	2490
EC140EL, buldooserihoilmaga							
				poom 4,6 m, kopavars 2,5 m, kopp 403 kg / 540 l, vastukaal 2450 kg		2-osaline poom 4,6 m, kopavars 2,5 m, kopp 403 kg / 540 l, vastukaal 2450 kg	
Kolmeharjaline roomikukilp	500	15 330	46,1	2490	15 750	47,1	2490
	600	15 530	38,2	2590	15 950	39,2	2590
	700	15 730	33,3	2690	16 150	34,3	2690
	750	15 910	31,4	2740	16 330	32,4	2740
Kolmeharjaline roomikukilp (HD)	600	15 600	38,2	2590	16 020	40,2	2590
Kummitald	500	15 370	45,1	2490	15 790	47,1	2490
EC140ELM							
				poom 4,6 m, kopavars 2,5 m, kopp 403 kg / 540 l, vastukaal 2450 kg		2-osaline poom 4,6 m, kopavars 2,5 m, kopp 403 kg / 540 l, vastukaal 2450 kg	
Kolmeharjaline roomikukilp	600	15 780	39,2	2590	16 200	40,2	2590
	700	15 990	34,3	2690	16 410	35,3	2690
	800	16 410	30,4	2790	16 830	31,4	2790
	900	16 650	27,5	2890	17 070	28,4	2890

Tehnilised andmed



TÖÖULATUS															
Kirjeldus		Ühik	EC140EL						EC140ELM						
Poom		m	4,6 m (monoplokk)			4,6 m (2-osaline)			4,6 m (monoplokk)		4,6 m (2-osaline)				
Kopavars		m	2,1	2,5	3,0	2,1	2,5	3,0	2,1	2,5	3,0	2,1	2,5	3,0	
A	Max kaeveulatus	mm	7980	8360	8850	8080	8460	8960	7980	8360	8850	8080	8460	8960	
B	Max kaeveulatus maapinnal	mm	7840	8220	8720	7930	8320	8830	7800	8180	8680	7890	8290	8790	
C	Max kaevesügavus	mm	5160	5560	6060	5080	5480	5980	4960	5360	5860	4890	5280	5790	
D	Max kaevesügavus (l = 2,44 m tasemel)	mm	4900	5340	5880	4960	5360	5870	4710	5140	5680	4760	5170	5680	
E	Max vertikaalseina kaevesügavus	mm	3970	4330	4870	3970	4340	4830	3770	4140	4670	3780	4140	4630	
F	Max löikekõrgus	mm	8120	8360	8710	9270	9630	10 110	8320	8550	8910	9470	9830	10 300	
G	Max tühjenduskõrgus	mm	5720	5950	6290	6730	7100	7570	5910	6150	6490	6930	7290	7770	
H	Min esiosa pöörderaadius	mm	2570	2630	2740	1740	1990	2410	2570	2630	2740	1740	1990	2410	
Kaevejõud vahetu kinnitusega kopaga															
Kopa raadius		mm	1274	1274	1274	1274	1274	1274	1274	1274	1274	1274	1274	1274	
Kopa läbistujõud	tava-režiim	SAE J1179	kN	80,5	80,5	80,5	80,5	80,5	80,5	80,5	80,5	80,5	80,5	80,5	
	võimsus-režiim	SAE J1179	kN	85,4	85,4	85,4	85,4	85,4	85,4	85,4	85,4	85,4	85,4	85,4	
	tava-režiim	ISO 6015	kN	91,1	91,1	91,1	91,1	91,1	91,1	91,1	91,1	91,1	91,1	91,1	
	võimsus-režiim	ISO 6015	kN	96,6	96,6	96,6	96,6	96,6	96,6	96,6	96,6	96,6	96,6	96,6	
Kopavarre rebimisjõud	tava-režiim	SAE J1179	kN	69,6	62,1	55,2	69,6	62,1	55,2	69,6	62,1	55,2	69,6	62,1	55,2
	võimsus-režiim	SAE J1179	kN	73,8	65,9	58,6	73,8	65,9	58,6	73,8	65,9	58,6	73,8	65,9	58,6
	tava-režiim	ISO 6015	kN	71,5	63,5	56,3	71,5	63,5	56,3	71,5	63,5	56,3	71,5	63,5	56,3
	võimsus-režiim	ISO 6015	kN	75,8	67,4	59,7	75,8	67,4	59,7	75,8	67,4	59,7	75,8	67,4	59,7
Kopa pöördenurk		°	175	175	175	175	175	175	175	175	175	175	175	175	

JUHISED KOPA VALIMISEKS

Kopa tüüp		Mahutavus	Töölaius	Mass	Hambad	EC140EL						
						poom 4,6 m			2-osaline poom 4,6 m			
						roomikukilbi laius 600mm, vastukaal 2450 kg						
		L	mm	kg	EA	Kopavars, 2,1m	Kopavars, 2,5m	Kopavars, 3,0m	Kopavars, 2,1m	Kopavars, 2,5m	Kopavars, 3,0m	
Vahetu kinnitusega kopp	kiirlukuta	üld-otstarbeline	660	1050	443	4	C	C	C	C	C	C
			770	1200	504	5	C	C	C	C	C	C
			250	450	293	3	C	C	C	C	C	C
			330	600	324	3	C	C	C	C	C	C
			420	750	355	3	C	C	C	C	C	C
	U-tüüpi kiirlukk	üld-otstarbeline	660	1050	443	4	C	C	C	C	C	C
			770	1200	504	5	C	C	B	C	C	B
			250	450	293	3	C	C	C	C	C	C
			330	600	324	3	C	C	C	C	C	C
			420	750	355	3	C	C	C	C	C	C
Kiirlukuga kopp	S-tüüpi kiirlukk	üld-otstarbeline	660	1050	446	4	C	C	C	C	C	C
			770	1200	508	5	C	C	C	C	C	B
			330	600	327	3	C	C	C	C	C	C
			420	750	357	3	C	C	C	C	C	C
			540	900	406	4	C	C	C	C	C	C
	Kopa tüüp		Mahutavus	Töölaius	Mass	Hambad	EC140ELM					
							poom 4,6 m			2-osaline poom 4,6 m		
							roomikukilbi laius 700mm, vastukaal 2450 kg					
			L	mm	kg	EA	Kopavars, 2,1m	Kopavars, 2,5m	Kopavars, 3,0m	Kopavars, 2,1m	Kopavars, 2,5m	Kopavars, 3,0m
	Vahetu kinnitusega kopp	kiirlukuta	üld-otstarbeline	660	1050	443	4	C	C	C	C	C
770				1200	504	5	C	C	C	C	C	C
250				450	293	3	C	C	C	C	C	C
330				600	324	3	C	C	C	C	C	C
420				750	355	3	C	C	C	C	C	C
U-tüüpi kiirlukk		üld-otstarbeline	660	1050	443	4	C	C	C	C	C	C
			770	1200	504	5	C	C	C	C	C	C
			250	450	293	3	C	C	C	C	C	C
			330	600	324	3	C	C	C	C	C	C
			420	750	355	3	C	C	C	C	C	C
Kiirlukuga kopp	S-tüüpi kiirlukk	üld-otstarbeline	660	1050	446	4	C	C	C	C	C	C
			770	1200	508	5	C	C	C	C	C	C
			330	600	327	3	C	C	C	C	C	C
			420	750	357	3	C	C	C	C	C	C
			540	900	406	4	C	C	C	C	C	C

Kasutuseesmärgi jaoks sobiva kopa või tööorgani valimisel palun konsulteerige Volvo esindusega.

Soovitused on esitatud ainult suunaandvatena ja tuginevad tüüpilistele töötingimustele.

Kopa mahutavuse arvestused põhinevad standardil ISO 7451, arvestades materjalikuhja kaldenurka 1:1.

Materjali max tihedus

A 1200–1300 kg/m³ kiviüsi, naatriumnitrat, põlevkivi

B 1400–1600 kg/m³ niiske muld ja savi, lubjakivi, liivakivi

C 1700–1800 kg/m³ graniit, märg liiv, lõhatud kivim

D 1900 kg/m³ – märg muda, rauamaak

Varustus

STANDARDVARUSTUS

Mootor
Turboülelaaduriga, vesijahutusega, otsesissepritsega ja õhu vahejahutiga, Euro 5 nõuetele vastav neljataktiline diiselmootor
Näidikuga õhufilter
Sisselaskeõhu soojendi
Tsüklon-eelpuhasti
Mootori elektriline seiskamine
Vee-eraldiga kütusefilter
Kütuse tankimispump: 30 l/min
Generaator, 80 A
Standardne jahutusüsteem, ventilaatorisidur rakendub temperatuuril 40 °C
Elektriline/elektroniline juhtsüsteem
Contronics
Mootori täiustatud juhtsüsteem
Enesediagnostikasüsteem
Masina seisundi näidik
GSM/GPS Caretrack ja Caretracki teenuseleping 3 aastaks
Mootori pöörlemissagedust arvestav võimsuse juhtimine
Automaatne tühikäigule lülitamine
Võimsusrežiimi ühe puutega lülitamine
Ohutu seiskamise/käivitamise funktsioon
Reguleeritav LCD-värviekraan
Elektrisüsteemi väljalülitamise pealüliti
Mootori taaskäivitamise vältimise ahel
Võimsad töötuled (halogeen või LED):
halogeen
raamile kinnitatud, 2 tk; poomile kinnitatud, 1 LED
raamile kinnitatud, 2 tk; poomile kinnitatud, 1
Akud, 2 x 12 V, 100 Ah
Käiviti, 24 V, 5,5 kW
Raam
Käsi puudega ligipääs
Tööriistade hoiuala
Libisemisvastased perforatsioonid metallplaadid
Tugevdatud konstruktsiooniga alumine kate
2450 kg vastukaal pikendatud roomikutega mudeli (L) ja pikendatud roomikutega pehmepinnasemudeli (LM) jaoks
Alusvanker
Tugevdatud konstruktsiooniga alumine kate
Hüdraulilised roomikuregulaatorid
Määrimise ja tihenditega ühendusülid
Roomikujuhikud
Hüdro süsteem
Hüdrovooliku purunemise kaitseklapp poomil ja ülekoormuse hoiatusseade
Hüdrovooliku purunemise kaitseklapp kopavarrel
Automaatse koormustundlikkusega hüdro süsteem
Kordistussüsteem
Poomi prioriteetsus
Kopavarre prioriteetsus
Pöörde prioriteetsus
Kütusesäästurežiim ECO
Poomi, kopavarre ja kopa energiatagastusventiilid
Pöördemehhanismi tagasipörkevastased klapid
Poomi ja kopavarre hoideventiilid
Mitmeastmeline filtrite süsteem
Poomisilindrid, 2 tk
Hüdro silindrite löögileevendid
Silindrite saastumistihendid
Lisahüdrokontuuri ventiil
Automaatsed kahe kiirusega sõidumootorid
Pika kasutuskestusega hüdroõli 46

STANDARDVARUSTUS

Kabiin ja sisemus
Sertifitseeritud kabiin: ROPS (ISO 12117-2), avatav katuseluuk
Silikonõli ja vedrudega kummipadjad
Juhthoova lukusti
Sõidupedaalid ja juhthoovad
Reguleeritav soojendusega juhiiste ja juhthoovakonsool
4 nupuga juhthoovad
Automaatne soojendus- ja kliimaseade
Painduv antenn
Raadio (Bluetooth, MP3, USB-pesa)
Heliisolatsiooniga ja kõigi ilmaoludega kasutamiseks sobival kabiinil on:
topsihoidlid
ukselukud
toonitud klaasid
põrandamatt
helisignaali
avar hoiuala
ülestõmmatav esiklaas
eemaldatav alumine esiklaas
turvavöö
turvaklaas
eesmised, ülemised ja külgmised päikesesirmid
vihmakaitse
pausidega töörežiimiga esiklaasipuhasti
Tahavaatekaamera
Peavõti
Kaevavarustus
Monoplokk-poom, 4,6 m
Kopavars, 2,5m
Hoovastik
Käsi rakendatav keskmäärimissüsteem

VALIKVARUSTUS

Mootor
Plokisoojendus: 120 V, 240 V
Ainult õhupuhasti
Jahutusvedeliku eelsoojendi, 5 kW
Soojendusega vee-eraldi
Mootori automaatne seiskamine
Jahutusüsteem troopikatingimuste jaoks (50 °C)
Elektrisüsteem
Täiendavad töötuled (halogeen või LED):
kabiinile kinnitatud, 3 tk
vastukaalule kinnitatud, 1 tk
Liikumissignaali
Vargusevastane süsteem
Pöörlev hoiatusvilkur
Alusvanker
Buldooserihoim
Täispikkuses roomikujuhikud
EC140EL: kolmeharjalised roomikukilbid, laius 500/600/600HD/700/750 mm, ja kummitallaga roomikukilbid, laius 500 mm
EC140ELM: kolmeharjalised roomikukilbid, laius 600/700/800/900 mm

VALIKVARUSTUS

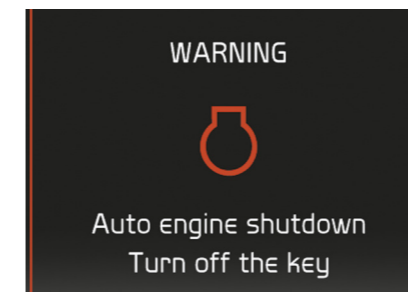
Hüdro süsteem
Poomi ujvurežiim koos hüdrovooliku purunemise kaitseklapiga
Poomi ujvurežiim ilma hüdrovooliku purunemise kaitseklapita
Hüdrokontuurid:
Tööorganite haldussüsteem (kuni 20 programmeeritavat mälu)
Hüdrovasar ja -käärid, pumba kaheastmeline vooluhulk
Planeerimiskopp ja rotaator (40 l/min või 60 l/min)
Lisavarustus planeerimiskopa ja rotaatori jaoks
Haarats
Õli äravoolutoru
Kiirlukk
Hüdrovasara ja -kääride rõhu eelseaded
Volvo hüdrauliline kiirlukk S6, konksuta
Volvo hüdrauliline kiirlukk VQC-HU, DR14 / RQC-HD, Steelwrist S60
Biologunev hüdroõli 46
Hüdroõli ISO VG 32, 42, 68
Pika kasutuskestusega hüdroõli 32, 68

VALIKVARUSTUS

Kabiin ja sisemus
Soojenduse iste, tekstiilkate
Soojenduse ja õhkvedrustusega iste, tekstiilkate
Poolpikad juhthoovad
3 nupuga juhthoovad ja 1 proportsionaaljuhtimisega
Langevate esemete eest kaitsev võre (FOG), kabiinile kinnitatud
Langevate esemete eest kaitsev tarind (FOPS), kabiinile kinnitatud
Juhtkontuuri juhtimis skeemi muutmise
Külgvaatekaamera
Suitsetaja komplekt (tuhatoos ja sigaretisüütel)
Esiklaasi kaitsevõre
Päikesesirm katusel (teras)
Pausidega töörežiimiga esiklaasipuhasti
Vandalismivastane komplekt
Erivõti
Kaevavarustus
2-osaline poom 4,6 m
kopavars 2,1 m või 3,0 m
Hoovastik tõsteaasaga
Hooldus
Igapäevase korrashoiu tööriistakomplekt
Täielik tööriistakomplekt

VOLVO LISAVARUSTUSE VALIKUD

Mootori automaatne seiskamine



Kaheosaline poom



Jahutusvedeliku eelsoojendi



LED-valgustid



Kütuse tankimispump



Buldooserihoim



Kõik tooted ei ole saadaval kõigil turgudel. Pideva täiendamise poliitika kohaselt jätame endale õiguse ette teatamata muuta tehnilisi andmeid ja kujundust. Illustratsioonidel ei pruugi alati olla standardvarustuses masin.

VOLVO

Volvo Construction Equipment

volvoce.com